

Analýza VHF contestu 2008

Zbyněk OK2PIN, listopad 2008

Úvod

Rozhodl jsem se udělat statistický rozbor VHF contestu 2008. Tento závod je nejlépe obsazený, jede se jen na jednom pásmu, tudíž je možno získat solidní data. Zajímalo mě, jaká je situace na 144 MHz.

Cíl

Zpracovat dostupná data a získat co nejucelenější pohled na aktivitu v pásmu 144 MHz. Podívat se, kde jsou aktivní stanice, co je možno dělat, kam má smysl točit anténu.

Vstupní data

Jako vstupní data jsem použil volně přístupné EDI soubory, které jsem stáhl ze serveru vkvzavody.moravany.com. Použil jsem tedy deníky stanic, které jely z OK, statistická data budou vypovídat o aktivitě na 144 MHz **pouze z pohledu stanic v OK**.

Většina stanic hodnotila podmínky šíření jako průměrné, což je pro statistiku výhodné.

Kvalita vstupních dat

Tady přichází první problém. Záznamy v denících nelze považovat za 100% správné. Proto jsem přistoupil ke korekci a ve všech denících **opravil chybné značky a lokátory podle error logů**. Bylo to pracné, úmorné a dlouhé, ale podařilo se. Ani tak nelze považovat všechny chyby za opravené (ani vyhodnocovací SW není všemocný). Přesto považuji celkovou kvalitu dat za dostatečně dobrou, aby bylo možno s tímto statistickým souborem pracovat a získat relevantní výsledky.

Ukázka nezachycené chyby u OK1AUK:

```
080906;1509;OK1KJT;1;59;023;59;086;;JN99AJ;332;;N;;
```

U všech QSO jsem **pře počítal QRB**. Různé programy počítají vzdálenosti s různou přesností. Hlavně záleží jak přesně konkrétní programovací jazyk spočítá funkci arctan.

Do statistik jsem zahrnul všechna deklarovaná spojení. To, že byla ve skutečnosti některá QSO vyhodnocovatelem škrtnuta, není pro tuto analýzu podstatné. Spojení se uskutečnilo a chyba v přijatém kódu na tom nic nemění.

Nejčastější chyby podle error logů

- /P, /6, /3: často chybí, nebo nadbývá /P, u zahraničních stanic se zaměňuje /3 za /P, případně zahraniční stanice ani nedávají lomeno něco, přestože to pak do deníku uvedou. Před časem jsem si emailoval s jednou italskou stanicí a on mi přímo napsal, že stanicím v Itálii dává značka/3, zatímco ostatním dává značka/P.
- Záměna G a Q: pravděpodobně od slova Guatemala

- Záměna V a W od polských stanic: Violetta a Wanda, pozor na polský Wacław
- Telegrafní chyby: nějaká ta tečka nebo čárka chybí, pak je to zcela jiné písmenko (typicky S a H, 2 a 3, 7 a 8, ale i jiné).

Základní statistické údaje:

Celkem závodníků: 145

Single operátor: 92

Multi operátor: 53

Celkem OK stanic v denících: 367 (z toho 69 unikátních = objevily se pouze jednou)

OK stanice navázaly 28002 QSO

Dosažitelné stanice v Evropě

Celkem všech stanic v denících: 1947 (z toho 475 unikátních):

DXCC	Celkem	Unikátních
DL	794	201
OK	367	69
I	94	27
OM	80	15
SP	70	10
PA	68	21
9A	64	17
S5	54	11
F	53	23

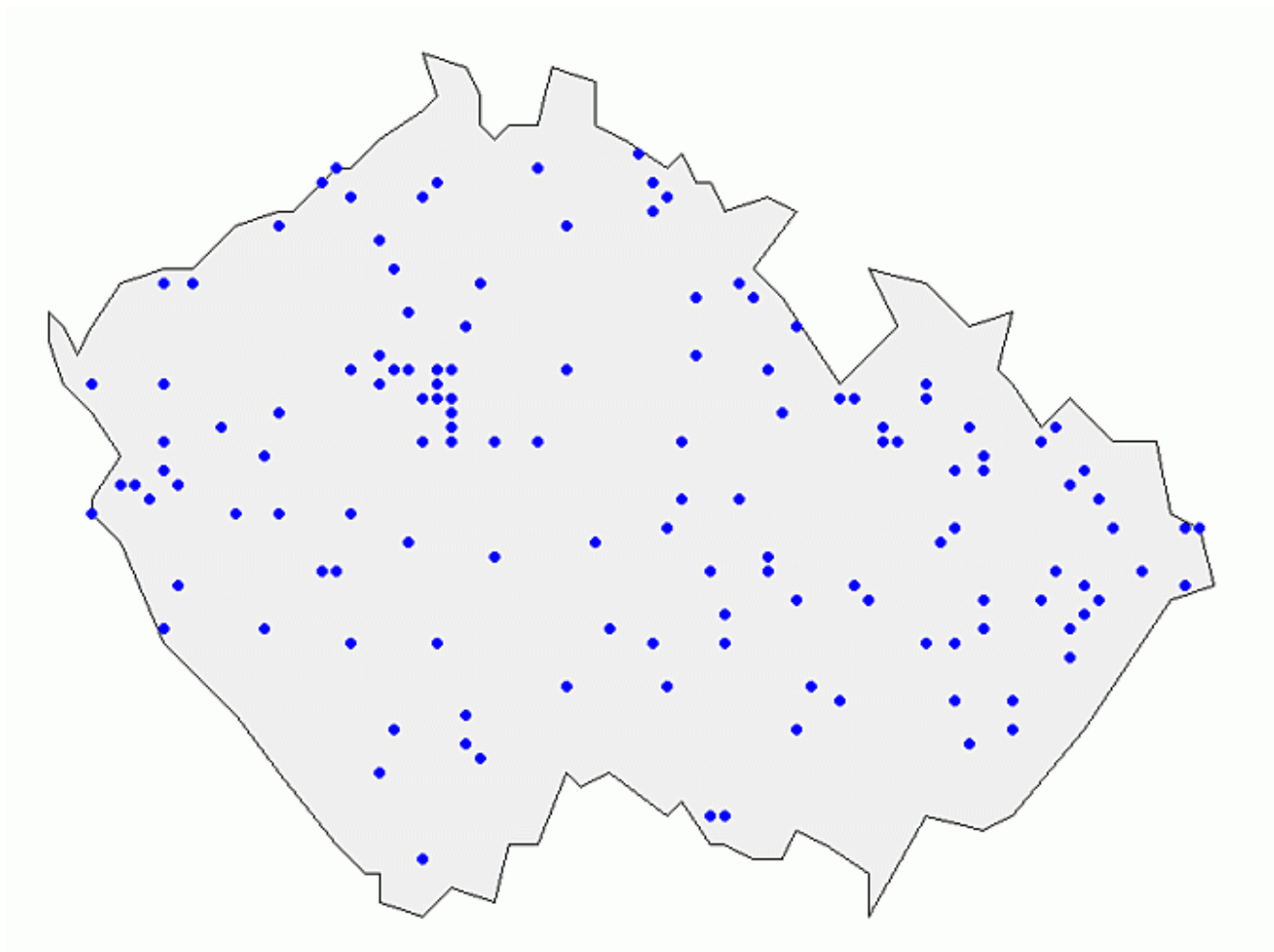
DXCC	Celkem	Unikátních
HA	53	10
YU	52	7
OE	48	11
ON	31	14
SM	16	8
YO	16	5
E7	13	5
UR	12	2
OZ	10	3

DXCC	Celkem	Unikátních
G	7	1
LZ	5	1
LX	4	1
UA2	2	1
LY	2	1
YL	2	0
EU	1	1
TK	1	0
Z3	1	0

Je tedy jasné, kde je nejvíce stanic a bodů. Hlavně v DL a druhá „výnosná oblast“ je I, 9A a S5. Hodně stanic je taky v OM a SP, ale je to natolik blízko, že není třeba se na ně speciálně zaměřovat.

Kde jsou závodníci

Nejdříve jsem do mapy OK zanesl závodníky:



Obr. 1 – všichni závodníci (stanice, co poslaly deník)

Je zřejmá vysoká hustota stanic v Praze a okolí. Pro statistiku je příjemné, že se stanice jinak nachází celkem rovnoměrně roztroušené po celém území OK. Jen asi v okrese Břeclav nikdo nezávodí.

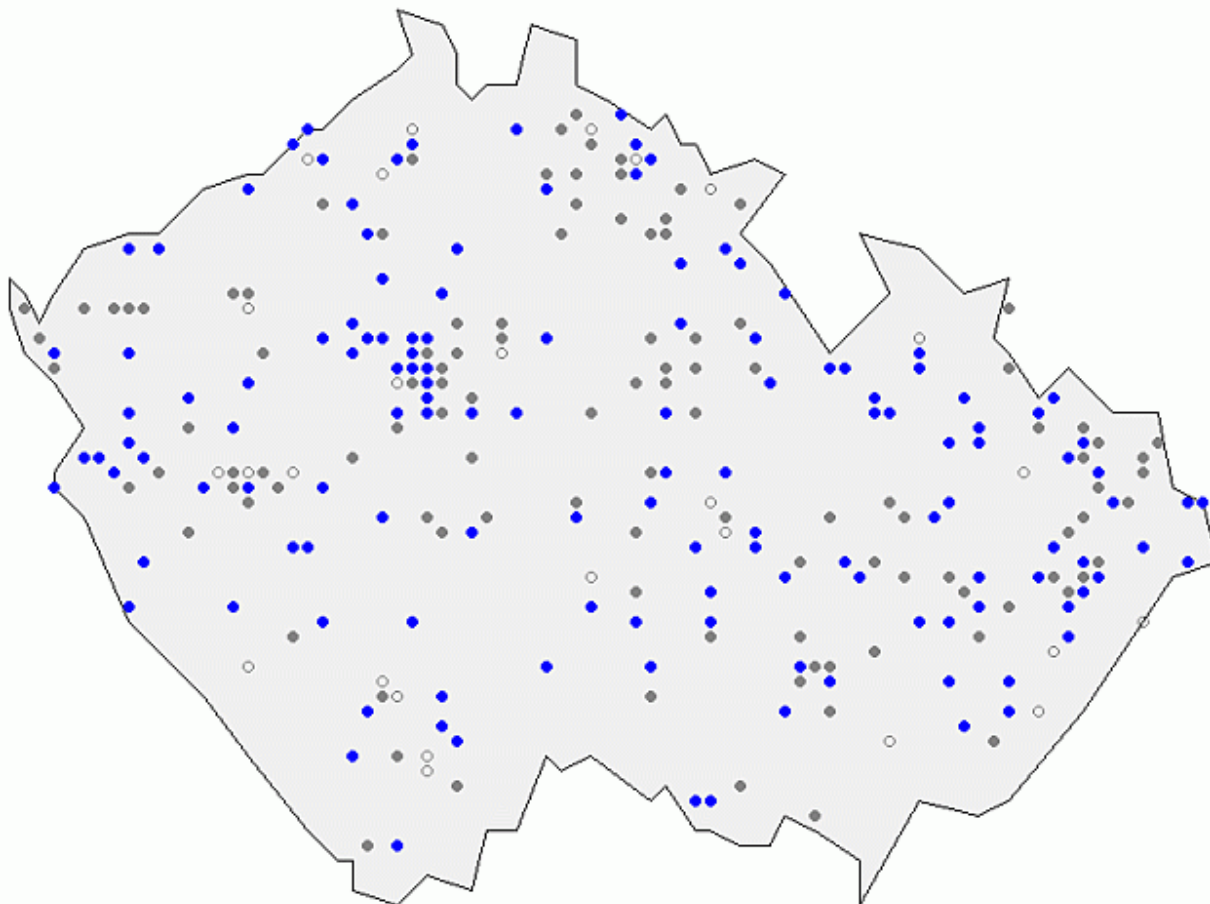
Zamyšlení

Pouze 40% OK stanic pošle deník k vyhodnocení. Zdá se mi to málo. Proč? Stojí někdo o to, aby deník poslalo a tudíž se i účastnilo více stanic? Jistě drtivá většina udělá pár QSO, zavolá závodícího kamaráda a vypne zařízení. Chtějí si jen zavysílat, třeba udělat několik hezkých QSO. Není za tím ale i něco více?

- Co třeba diskuze o QRP kategorii? Možná je demotivuje nutnost závodit s big guns. Kdybych s 5W a KRCkou udělal 5 QSO, asi bych neměl moc zájem být na chvostu výsledkové listiny, kde vládnu kW stanice.
- Co „složitost“ vygenerování EDI souboru a odeslání přes internet? Zním několik radioamatérů, kteří nemají internet ani počítač a ani s jedním neumí pracovat.

Kde jsou zbylé stanice

V závodech se objeví i stanice, které sice nepošlou deník, ale několik spojení udělají. V mapě jsem nechal závodníky (poslali deník) a přidal jsem účastníky (neposlali deník, ale dělali QSO):



Obr. 2 – všichni účastníci (všechny OK a OL stanice v denících)

Modře jsou závodníci (poslali deník). Šedou barvou jsou účastníci, tedy stanice, které se objevily v denících. Dutá kolečka jsou unikátní stanice, které se objevily v denících jen jednou. (buď skutečně udělaly jen 1 QSO, nebo je to chyba značky a lokátoru).

Struktura závodníků

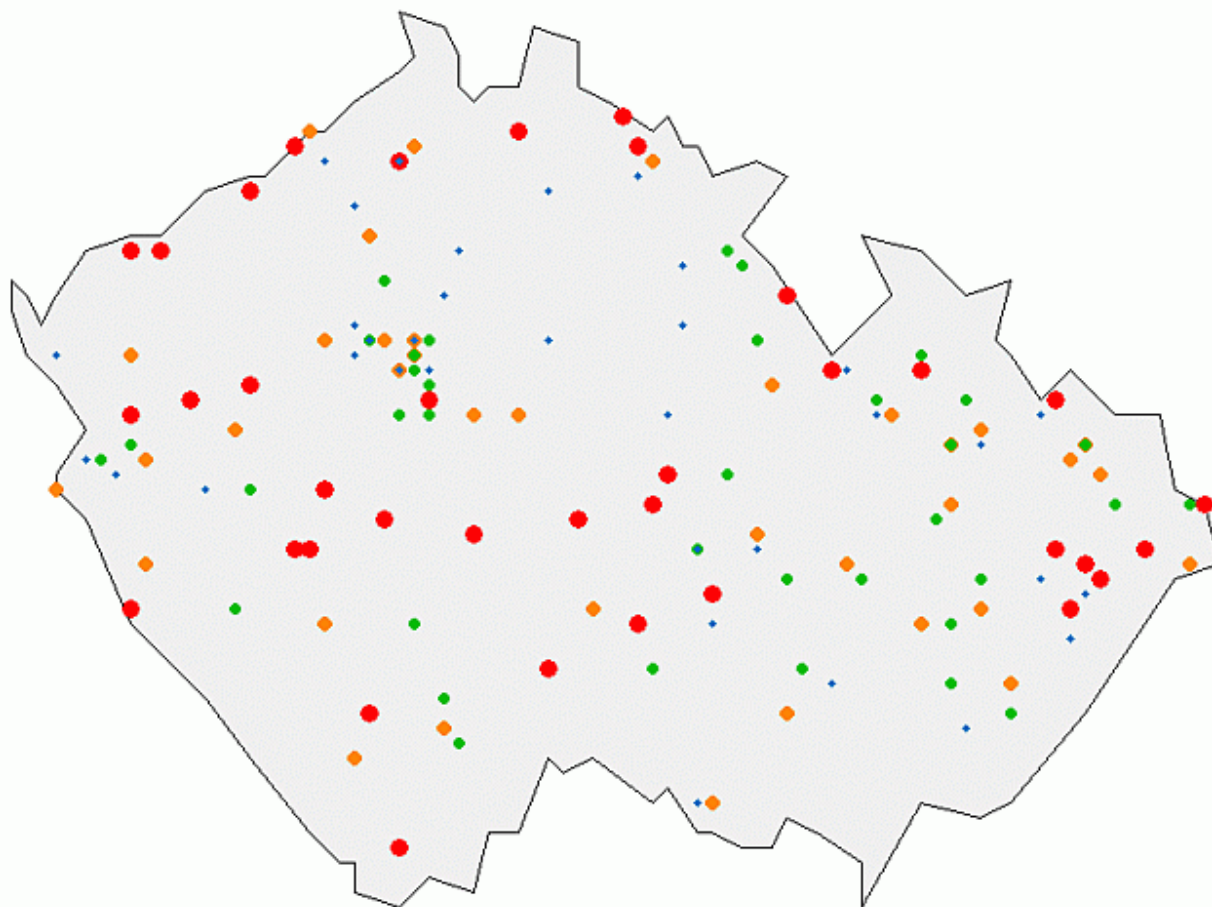
Rozhodl jsem se, že si stanice rozdělím na 4 skupiny. Počet skupin jsem zvolil tak, aby každá skupina měla dostatek stanic pro statistické výpočty a zároveň aby v každé skupině byly srovnatelné stanice. Ve třech skupinách je 36 stanic, v jedné je 37.

Nejdříve jsem všechny stanice, bez ohledu na SO nebo MO, **seřadil podle dosaženého výsledku a rozdělil na čtvrtiny**. Nebral jsem ohled na použitý výkon, QTH, množství antén atd. Tyto údaje se špatně zpracovávají. Údaje v EDI mohou být zavádějící a nevím jak bych porovnal třeba QTH v Praze (hodně blízkých stanic, malá nadmořská výška) a třeba kopeček na Šumavě bez elektřiny. Výsledek je jasné měřítko.

Pracovně jsem si tyto skupiny pojmenoval na „**špičkové**“, „**závodníky**“, „**nadšence**“ a „**od krbu**“. Doufám, že si to nikdo nevezme osobně nebo snad jako urážku.

Špičkoví	Závodníci	Nadšenci	Od krbu
OL4A	OK2KJU	OK2OAJ	OK1AIG
OK2M	OK1IA	OK1AKL	OK2VMJ
OL8R	OK2KGP	OK1VHF	OK1MO
OK1KCR	OK2KCN	OK1RCA	OK1KBW
OL9W	OK2SLC	OK1DEU	OK1WGW
OK2KJT	OK2R	OK1SAT	OK1AMD
OL7C	OK1KKD	OK1VAV	OK1FAN
OK1AR	OK2JI	OK1VBN	OK2UKG
OK1KWP	OL7D	OK1TEH	OK2VX
OK1NOR	OK1KCB	OK1ZJB	OK7ST
OL1C	OL1Z	OK1IEI	OK1VWK
OK1COM	OK1VEI	OK1DDV/P	OK1VSJ
OL3Z	OK1ZDA	OK1DRX	OK2FB
OK1KNG	OK1PGS	OK5QZ	OK1CR
OK1KFH	OK1KLL	OK2QI	OK3KK
OL4W	OK2KWX	OK2BSY	OK1DJS
OK5Z	OK1CZ	OK2UPG	OK2BYW
OK1MCS	OK1KTT	OK1MG	OK2BUS
OL7Q	OK1XED	OK2MEU	OK2ILA
OK2TT	OK2IRE	OK2TKE	OK1CMA
OK1HWU	OK1KDG	OK2XJC	OK1NF
OK2PVF	OK1KRY	OK2PHB	OK2XKA
OL4K	OL4N	OK2KOJ	OK1DUB
OK2KYC	OK2BRX	OK1IAL	OK6AB
OK1OPT	OK2KGB	OK2BFN	OK2KFK
OK2KCE	OK2ER	OK2KAJ	OK2WZN
OK1ASA	OK1NWD	OK2SAR	OK1KZ
OL7G	OK1KMU	OK1KJD	OK1DSA
OK2KJI	OK1UGI	OK2RSC	OK1VTR
OK1AG	OK1FHA	OK2UIN	OK1RKZ
OK2KYZ	OK2KOE	OK1KHA	OK1KMG
OK1KJB	OK2OAS	OK2BEN	OK1ULE
OK1KFB	OK2VLT	OK1AXG	OK1TY
OK1TI	OK2BMU	OK2VWM	OK2VZK
OK1FC	OK1MWW	OK1DPO	OK2JJA
OL1B	OK1RAR	OK1AUK	OK1VVS
			OK1MCW

Každé stanici jsem přiřadil barvu skupiny, kam jsem ji zařadil a ještě zdůraznil velikostí značky:



Obr. 3 – závodníci rozdělení podle skupin

Hustota stanic

Toto je dost diskutovaný problém hlavně kvůli QRO a QRM. Ke každému závodníkovi jsem zprůměroval vzdálenost k jeho třem nejbližším stanicím a z těchto průměrů jsem udělal celkový průměr.

S ohledem na vstupní vzorek dat, toto neřeší blízkost stanic mimo OK. Týká se stanic v blízkosti hranic, hlavně s DL.

Spočítal jsem **průměrnou vzdálenost tří nejbližších závodníků**. Nejlépe na tom byli OL7G z JN78DR – 38,3 km (na obr.1 a 3 nejjižnější stanice), nejhůře stanice z Prahy – kolem 4 km. **Celkový průměr všech závodníků je 16,9 km.** To není zrovna moc na to, že dnes jsou lehce dostupné koncové stupně s velkými výkony.

Kde jsou ostatní stanice v Evropě

Zde jsou zobrazeny všechny stanice nalezené v denících, tedy dostupné z OK. Modře jsou unikátní stanice, červeně stanice, nalezené alespoň ve dvou denících.

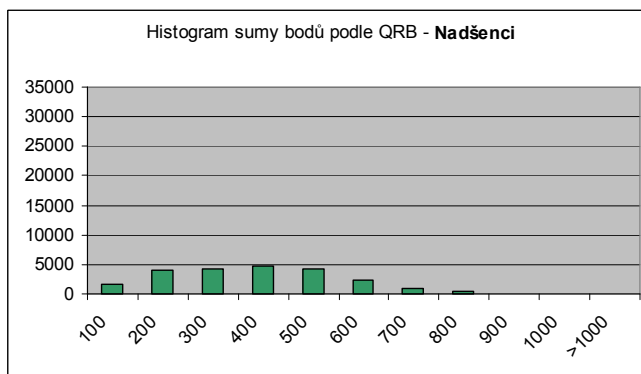
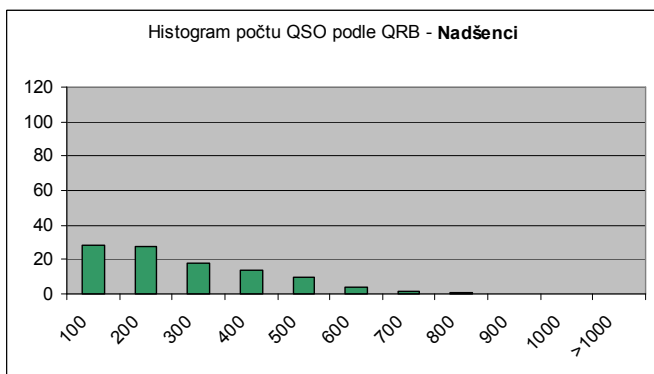
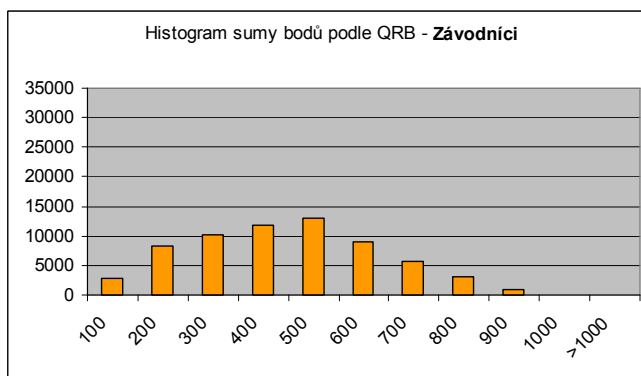
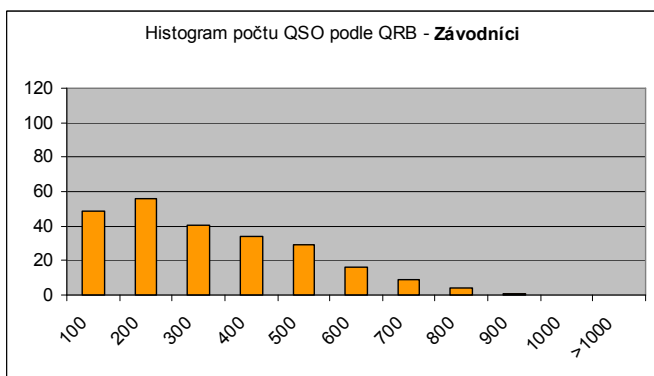
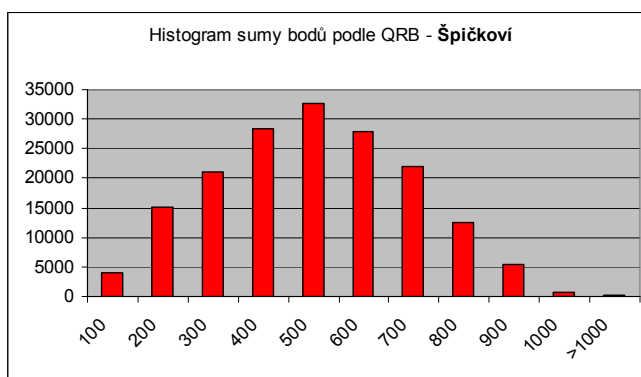
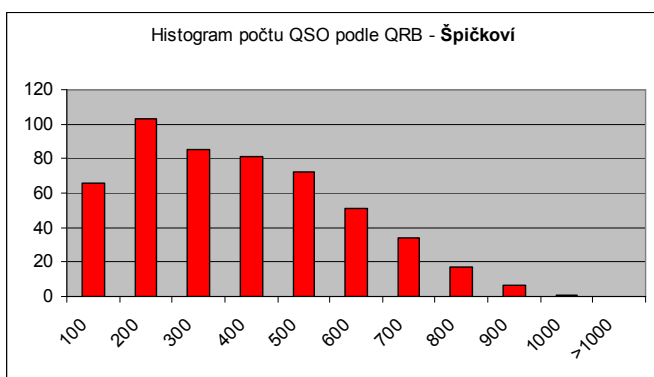
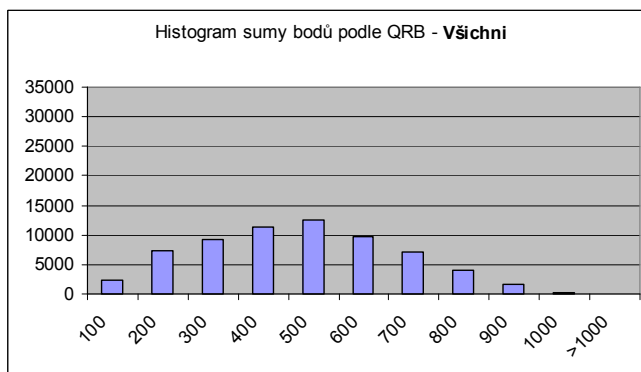
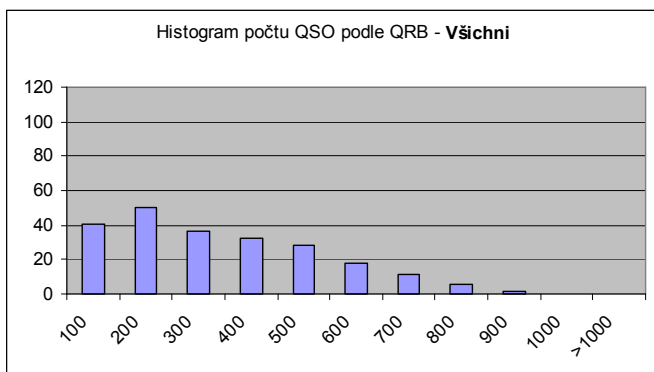


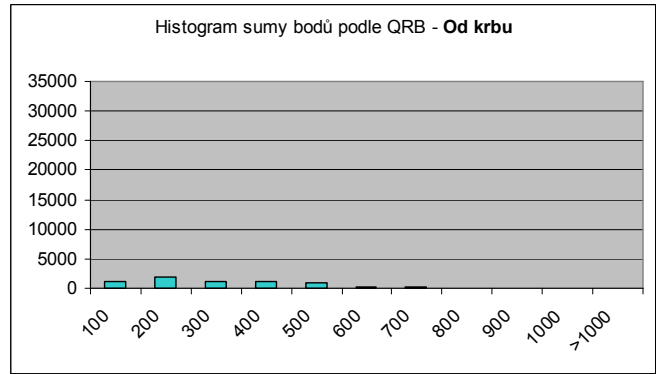
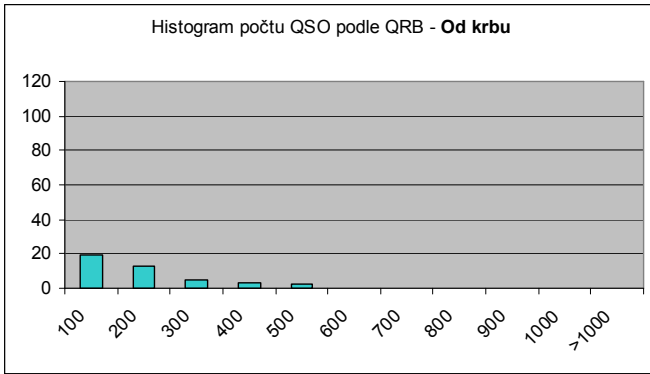
Obr. 4 – všechny stanice dělané z OK

Z mapy je zcela jasné že největší aktivita je v DL. Druhá zajímavá oblast je I, S5, 9A a YU, ale bodově nedosahuje na DL. Je to jen potvrzení tabulky účasti rozdělené podle DXCC.

Délky QSO

Zde jsou histogramy vzdáleností po 100 km. Všechny grafy mají úmyslně stejná měřítka. Každý sloupec je průměr v rámci skupiny.





Bodový přínos jednotlivých DXCC

Vybral jsem 10 nejvýnosnějších DXCC a spočítal jejich bodový přínos. Podíl znamená procento bodů konkrétní DXCC na bodovém výsledku stanice.

Špičkoví		DL			OK			I			OM			SP		
	Celkem	QSO	Bodů	Podíl	QSO	Bodů	Podíl	QSO	Bodů	Podíl	QSO	Bodů	Podíl	QSO	Bodů	Podíl
OL4A	409525	461	132837	32%	170	29473	7%	52	34919	9%	42	18327	4%	44	17039	4%
OK2M	286995	320	108375	38%	125	16800	6%	30	17759	6%	37	14240	5%	18	7034	2%
OL8R	283697	370	106367	37%	131	24553	9%	43	22570	8%	30	12900	5%	19	8495	3%
OK1KCR	273428	289	127118	46%	184	21478	8%	23	15521	6%	40	10005	4%	27	8189	3%
OL9W	270767	156	84154	31%	166	30228	11%	41	30090	11%	63	8274	3%	54	15308	6%
OK2KJT	225470	176	95275	42%	167	30075	13%	28	19767	9%	48	6060	3%	29	7351	3%
OL7C	224834	400	100280	45%	112	17985	8%	14	8995	4%	24	11051	5%	17	6458	3%
OK1AR	221940	291	86916	39%	147	19880	9%	25	15591	7%	38	15691	7%	23	9597	4%
OK1KWP	212774	190	75793	36%	191	22206	10%	27	17932	8%	40	10849	5%	34	11281	5%
OK1NOR	203484	156	64724	32%	190	24415	12%	21	15441	8%	47	11577	6%	47	12016	6%
OL1C	202241	305	79059	39%	145	23778	12%	8	5182	3%	38	16091	8%	29	9948	5%
OK1COM	196349	322	78504	40%	144	25790	13%	17	11209	6%	28	12557	6%	12	4527	2%
OL3Z	192376	219	72614	38%	172	21159	11%	20	12643	7%	41	14161	7%	32	11136	6%
OK1KNG	170792	197	59414	35%	150	20501	12%	13	8218	5%	31	11195	7%	28	11862	7%
OK1KFH	170468	189	59207	35%	164	21714	13%	2	1571	1%	35	12512	7%	24	9330	5%
OL4W	169697	229	69860	41%	159	22110	13%	3	2534	1%	32	11271	7%	26	6436	4%
OK5Z	148486	108	44629	30%	143	17796	12%	14	9123	6%	40	8689	6%	31	10044	7%
OK1MCS	146729	171	44649	30%	90	14273	10%	23	13310	9%	16	7421	5%	11	4851	3%
OL7Q	143094	51	27635	19%	142	25770	18%	11	8581	6%	55	7268	5%	41	9556	7%
OK2TT	139974	98	47609	34%	169	24257	17%	6	4931	4%	44	9027	6%	45	10642	8%
OK1HWU	139314	180	55076	40%	181	24998	18%	1	629	0%	31	9728	7%	30	7356	5%
OK2PVF	134583	56	31228	23%	128	25906	19%	7	5565	4%	48	6504	5%	41	9535	7%
OL4K	133125	83	27540	21%	161	21653	16%	10	7363	6%	39	12602	9%	10	1599	1%
OK2KYC	133123	82	44122	33%	144	26134	20%	9	6646	5%	46	5387	4%	29	7203	5%
OK1OPT	124123	148	38741	31%	140	21620	17%	5	3295	3%	36	15431	12%	14	5920	5%
OK2KCE	122592	59	30473	25%	116	18887	15%	6	4752	4%	40	7227	6%	37	8419	7%
OK1ASA	118625	102	38600	33%	124	13869	12%	17	11542	10%	30	7306	6%	16	4617	4%
OL7G	113557	83	30109	27%	119	21516	19%	11	5752	5%	34	10899	10%	20	9156	8%
OK2KJI	107286	90	35857	33%	136	18024	17%	7	4561	4%	29	7453	7%	16	4866	5%
OK1AG	106756	78	28522	27%	95	13038	12%	20	11796	11%	30	8056	8%	19	6628	6%
OK2KYZ	103717	44	21867	21%	128	20561	20%	7	5066	5%	43	5485	5%	30	6817	7%
OK1KJB	103131	70	24238	24%	137	15231	15%	14	9021	9%	26	7927	8%	23	8253	8%
OK1KFB	101452	57	19503	19%	119	17882	18%	10	5405	5%	35	12054	12%	16	6653	7%
OK1TI	98398	121	27930	28%	145	20374	21%	4	2891	3%	32	11980	12%	23	6518	7%
OK1FC	97733	92	27351	28%	140	18088	19%	0	0	0%	31	10690	11%	31	11989	12%
OL1B	94965	25	8838	9%	155	19194	20%	2	1242	1%	45	9754	10%	23	5156	5%

Špičkoví		PA			9A			S5			HA			YU		
	Celkem	QSO	Bodů	Podíl	QSO	Bodů	Podíl	QSO	Bodů	Podíl	QSO	Bodů	Podíl	QSO	Bodů	Podíl
OL4A	409525	38	21984	5%	37	22675	6%	33	16751	4%	27	14853	4%	23	18564	5%
OK2M	286995	32	20405	7%	33	17127	6%	27	10871	4%	24	11095	4%	19	13842	5%
OL8R	283697	32	19127	7%	25	13381	5%	21	8422	3%	19	9407	3%	7	5381	2%
OK1KCR	273428	10	7345	3%	28	13731	5%	26	10677	4%	22	7728	3%	30	19718	7%
OL9W	270767	2	1722	1%	40	19183	7%	37	16710	6%	38	10156	4%	39	21443	8%
OK2KJT	225470	3	2640	1%	36	16604	7%	42	18215	8%	23	5956	3%	8	4216	2%
OL7C	224834	32	17160	8%	8	5099	2%	8	3893	2%	14	7752	3%	10	8217	4%
OK1AR	221940	20	11916	5%	17	9536	4%	19	8392	4%	14	6515	3%	12	9307	4%
OK1KWP	212774	9	6627	3%	25	11876	6%	16	6349	3%	23	8716	4%	23	15483	7%
OK1NOR	203484	7	5252	3%	25	13500	7%	22	10235	5%	24	9222	5%	20	13710	7%
OL1C	202241	30	17302	9%	16	9641	5%	15	7713	4%	19	10212	5%	4	3307	2%
OK1COM	196349	24	13141	7%	9	5624	3%	12	5834	3%	11	5817	3%	5	4025	2%
OL3Z	192376	13	8399	4%	17	9269	5%	19	8216	4%	26	11677	6%	8	5697	3%
OK1KNG	170792	9	5690	3%	20	10849	6%	17	6715	4%	19	8594	5%	9	6375	4%
OK1KFH	170468	8	4990	3%	25	13055	8%	20	8143	5%	23	10397	6%	20	14444	8%
OL4W	169697	13	8451	5%	15	9024	5%	12	6018	4%	17	8384	5%	11	8460	5%
OK5Z	148486	1	806	1%	31	14183	10%	28	10583	7%	18	5591	4%	19	11818	8%
OK1MCS	146729	21	11814	8%	12	7111	5%	16	7229	5%	10	5157	4%	5	4090	3%
OL7Q	143094	1	868	1%	26	12841	9%	22	10072	7%	31	8298	6%	31	17321	12%

OK2TT	139974	1	764	1%	19	10078	7%	13	5870	4%	19	6208	4%	11	6906	5%
OK1HWU	139314	4	2660	2%	13	7574	5%	11	5462	4%	14	6465	5%	10	7655	5%
OK2PVF	134583	0	0	0%	20	9848	7%	20	9383	7%	24	6373	5%	24	14007	10%
OL4K	133125	5	3465	3%	20	12500	9%	18	8950	7%	19	8677	7%	20	15110	11%
OK2KYC	133123	0	0	0%	12	5359	4%	24	10413	8%	19	4784	4%	19	10693	8%
OK1OPT	124123	6	3374	3%	11	6443	5%	12	5361	4%	12	6382	5%	6	4715	4%
OK2KCE	122592	0	0	0%	22	11041	9%	24	11561	9%	19	6098	5%	16	9809	8%
OK1ASA	118625	1	683	1%	21	9861	8%	21	8518	7%	17	6030	5%	11	7237	6%
OL7G	113557	1	694	1%	21	8760	8%	21	6237	5%	18	6871	6%	6	3747	3%
OK2KJI	107286	3	2285	2%	13	5841	5%	18	6479	6%	16	5224	5%	9	5527	5%
OK1AG	106756	2	1415	1%	17	7295	7%	18	5994	6%	20	6995	7%	8	5025	5%
OK2KYZ	103717	0	0	0%	23	10513	10%	21	9107	9%	23	6119	6%	17	9448	9%
OK1KJB	103131	6	4096	4%	11	5661	5%	13	5038	5%	14	5625	5%	13	8936	9%
OK1KFB	101452	3	2115	2%	15	7085	7%	21	7250	7%	21	8323	8%	11	7156	7%
OK1TI	98398	5	3196	3%	11	6576	7%	6	2977	3%	12	6109	6%	5	3854	4%
OK1FC	97733	2	1301	1%	11	5842	6%	8	3163	3%	15	6493	7%	8	5515	6%
OL1B	94965	0	0	0%	17	8828	9%	16	7005	7%	21	7523	8%	18	11669	12%

Závodníci	Celkem	DL			OK			I			OM			SP		
		QSO	Bodů	Podíl	QSO	Bodů	Podíl	QSO	Bodů	Podíl	QSO	Bodů	Podíl	QSO	Bodů	Podíl
OK2KJU	93389	44	21953	24%	122	18311	20%	5	3790	4%	42	5386	6%	19	4608	5%
OK1IA	91522	43	11010	12%	181	23864	26%	8	6279	7%	37	11452	13%	24	5712	6%
OK2KGP	89159	48	24936	28%	107	19421	22%	7	4748	5%	34	3902	4%	14	3844	4%
OK2KCN	89119	38	18157	20%	118	16935	19%	10	6683	7%	47	7037	8%	19	4409	5%
OK2SLC	83278	29	12082	15%	103	13118	16%	10	6564	8%	42	7387	9%	17	5512	7%
OK2R	82677	57	24897	30%	136	17632	21%	6	4214	5%	37	6663	8%	28	7476	9%
OK1KKD	79603	69	19010	24%	117	14903	19%	3	1969	2%	21	7970	10%	19	7077	9%
OK2JI	79501	42	19280	24%	132	17859	22%	8	5631	7%	29	5155	6%	7	795	1%
OL7D	77362	85	19595	25%	111	15246	20%	3	2151	3%	20	7776	10%	9	2595	3%
OK1KCB	76477	42	15152	20%	83	13187	17%	12	7096	9%	31	9534	12%	6	1883	2%
OL1Z	74118	34	14177	19%	84	13339	18%	7	3912	5%	37	7248	10%	6	1894	3%
OK1VEI	71632	81	22211	31%	110	11465	16%	6	4291	6%	19	6588	9%	19	6021	8%
OK1ZDA	71304	104	22104	31%	103	16573	23%	2	1471	2%	14	6226	9%	10	4304	6%
OK1PGS	67161	73	18223	27%	64	10239	15%	7	4093	6%	20	8926	13%	3	917	1%
OK1KLL	67097	43	12910	19%	103	10668	16%	1	728	1%	30	10015	15%	6	1484	2%
OK2KWX	66645	19	9388	14%	78	9538	14%	7	4835	7%	34	5956	9%	11	2607	4%
OK1CZ	65285	54	14146	22%	110	11806	18%	5	3254	5%	27	9625	15%	12	3518	5%
OK1KTT	62985	43	12836	20%	90	15425	24%	4	2338	4%	26	8756	14%	4	1108	2%
OK1XED	61722	83	22785	37%	98	10276	17%	0	0	0%	16	5739	9%	16	5014	8%
OK2IRE	60855	20	10835	18%	57	11047	18%	5	3907	6%	42	4745	8%	21	4762	8%
OK1KDG	58538	52	11601	20%	89	11157	19%	1	568	1%	22	8229	14%	10	2941	5%
OK1KRY	56682	103	21243	37%	67	11159	20%	6	3810	7%	11	4898	9%	4	1763	3%
OL4N	56384	83	12651	22%	93	13078	23%	0	0	0%	19	7520	13%	12	3732	7%
OK2BRX	55060	25	12827	23%	90	12150	22%	10	7607	14%	20	3170	6%	8	1421	3%
OK2KGB	54694	10	3634	7%	72	8880	16%	22	13967	26%	19	4531	8%	7	2522	5%
OK2ER	53546	20	9012	17%	38	5326	10%	6	4630	9%	19	3038	6%	16	4111	8%
OK1NWD	53303	26	8001	15%	97	14809	28%	1	441	1%	28	9990	19%	6	1736	3%
OK1KMU	53088	51	10885	21%	77	13032	25%	1	650	1%	14	6116	12%	5	1907	4%
OK1UGI	52479	67	16880	32%	95	12513	24%	3	1772	3%	8	3132	6%	10	3555	7%
OK1FHA	51347	53	16095	31%	128	14013	27%	0	0	0%	20	6203	12%	16	4740	9%
OK2KOE	50576	19	8992	18%	94	12277	24%	4	3012	6%	27	4574	9%	8	1056	2%
OK2OAS	49489	27	11861	24%	84	9604	19%	2	1411	3%	27	5626	11%	11	2844	6%
OK2VLT	45336	23	11876	26%	84	14822	33%	0	0	0%	18	2422	5%	18	3522	8%
OK2BMU	44185	12	6469	15%	56	8440	19%	4	3166	7%	28	4509	10%	5	843	2%
OK1MWW	39812	24	10072	25%	93	11289	28%	3	2095	5%	17	3515	9%	9	1456	4%
OK1RAR	39115	25	5856	15%	80	8107	21%	2	1260	3%	14	4736	12%	4	809	2%

Závodníci	Celkem	PA			9A			S5			HA			YU		
		QSO	Bodů	Podíl	QSO	Bodů	Podíl	QSO	Bodů	Podíl	QSO	Bodů	Podíl	QSO	Bodů	Podíl
OK2KJU	93389	0	0	0%	17	7598	8%	18	7071	8%	21	5625	6%	21	11803	13%
OK1IA	91522	0	0	0%	10	5640	6%	16	7956	9%	19	8232	9%	7	5036	6%
OK2KGP	89159	0	0	0%	18	7602	9%	19	7208	8%	17	4063	5%	15	7970	9%
OK2KCN	89119	0	0	0%	17	7050	8%	19	7370	8%	20	5511	6%	10	5990	7%
OK2SLC	83278	0	0	0%	23	9953	12%	19	6427	8%	22	6139	7%	15	8288	10%
OK2R	82677	0	0	0%	9	3905	5%	14	5688	7%	12	3434	4%	5	2898	4%
OK1KKD	79603	2	1153	1%	8	4748	6%	12	5380	7%	14	6747	8%	4	3007	4%
OK2JI	79501	0	0	0%	15	7514	9%	16	6963	9%	17	5526	7%	9	5622	7%
OL7D	77362	3	1782	2%	7	4173	5%	13	6415	8%	12	5999	8%	5	3832	5%

OK1KCB	76477	0	0	0%	22	9616	13%	17	5759	8%	12	4913	6%	8	5138	7%
OL1Z	74118	0	0	0%	18	6929	9%	18	5612	8%	18	5077	7%	12	6839	9%
OK1VEI	71632	1	592	1%	7	4008	6%	9	4123	6%	9	4072	6%	1	597	1%
OK1ZDA	71304	3	1593	2%	6	3619	5%	8	3738	5%	4	2143	3%	2	1695	2%
OK1PGS	67161	2	1300	2%	10	5143	8%	13	5193	8%	13	6071	9%	0	0	0%
OK1KLL	67097	2	1365	2%	9	4630	7%	13	5259	8%	15	6186	9%	6	4167	6%
OK2KWX	66645	0	0	0%	15	6912	10%	15	6190	9%	16	4640	7%	16	10155	15%
OK1CZ	65285	1	639	1%	7	3646	6%	14	6027	9%	8	3511	5%	3	2420	4%
OK1KTT	62985	2	1481	2%	8	3645	6%	12	3822	6%	11	4539	7%	4	2724	4%
OK1XED	61722	3	2013	3%	4	2189	4%	7	3007	5%	7	3129	5%	1	800	1%
OK2IRE	60855	0	0	0%	13	6485	11%	17	7750	13%	15	3729	6%	2	1012	2%
OK1KDG	58538	0	0	0%	7	3987	7%	16	7557	13%	8	3735	6%	2	1640	3%
OK1KRY	56682	2	1004	2%	1	680	1%	4	1768	3%	1	484	1%	0	0	0%
OL4N	56384	1	565	1%	5	3142	6%	9	4652	8%	10	5242	9%	3	2587	5%
OK2BRX	55060	0	0	0%	6	2873	5%	15	6543	12%	8	2451	4%	1	669	1%
OK2KGB	54694	0	0	0%	18	7950	15%	13	4718	9%	4	1289	2%	3	1682	3%
OK2ER	53546	0	0	0%	14	7001	13%	15	6669	12%	12	3346	6%	9	5561	10%
OK1NWD	53303	0	0	0%	12	5689	11%	7	2481	5%	12	5151	10%	4	2705	5%
OK1KMU	53088	1	501	1%	8	4385	8%	11	4723	9%	9	4590	9%	2	1638	3%
OK1UGI	52479	3	1911	4%	4	2178	4%	5	2118	4%	4	1974	4%	0	0	0%
OK1FHA	51347	0	0	0%	3	1534	3%	5	1985	4%	6	2372	5%	0	0	0%
OK2KOE	50576	0	0	0%	6	2926	6%	12	5295	10%	12	3522	7%	6	3887	8%
OK2OAS	49489	1	809	2%	11	4841	10%	6	2170	4%	10	3157	6%	4	2479	5%
OK2VLT	45336	0	0	0%	7	3352	7%	10	4313	10%	6	1650	4%	0	0	0%
OK2BMU	44185	0	0	0%	8	3828	9%	14	6256	14%	9	2785	6%	5	3031	7%
OK1MWW	39812	0	0	0%	4	1987	5%	9	3703	9%	7	2460	6%	0	0	0%
OK1RAR	39115	0	0	0%	10	5384	14%	8	3318	8%	7	3059	8%	4	3085	8%

Nadšenci	Celkem	DL			OK			I			OM			SP		
		QSO	Bodů	Podíl	QSO	Bodů	Podíl	QSO	Bodů	Podíl	QSO	Bodů	Podíl	QSO	Bodů	Podíl
OK2OAJ	35696	7	3674	10%	71	11236	31%	1	818	2%	23	3223	9%	20	3556	10%
OK1AKL	34167	25	7791	23%	68	7199	21%	3	2009	6%	10	3191	9%	4	772	2%
OK1VHF	33488	34	7966	24%	54	6390	19%	0	0	0%	17	5717	17%	10	2973	9%
OK1RCA	33129	45	12692	38%	48	7205	22%	0	0	0%	6	2142	6%	3	1134	3%
OK1DEU	31460	20	7162	23%	66	7934	25%	2	1376	4%	12	2679	9%	6	795	3%
OK1SAT	30633	24	9202	30%	76	8477	28%	1	745	2%	6	1284	4%	6	1242	4%
OK1VAV	30620	45	14320	47%	64	5508	18%	0	0	0%	4	1222	4%	2	285	1%
OK1VBN	30270	16	5409	18%	55	8905	29%	0	0	0%	12	3702	12%	3	760	3%
OK1TEH	27932	7	1571	6%	44	5677	20%	2	1283	5%	11	4160	15%	2	434	2%
OK1ZJB	27506	36	7518	27%	52	8380	30%	1	700	3%	9	3682	13%	2	669	2%
OK1IEI	27034	27	6968	26%	85	7971	29%	0	0	0%	7	2174	8%	6	1268	5%
OK1DDV/P	25555	10	2364	9%	52	6498	25%	2	1111	4%	11	3118	12%	3	727	3%
OK1DRX	25025	12	3345	13%	36	4376	17%	1	512	2%	7	2338	9%	4	959	4%
OK5QZ	24906	11	5068	20%	44	7569	30%	1	761	3%	11	1196	5%	5	609	2%
OK2QI	24117	3	1041	4%	78	10225	42%	0	0	0%	19	3680	15%	5	564	2%
OK2BSY	24088	4	1495	6%	86	9466	39%	3	2138	9%	20	3368	14%	6	893	4%
OK2UPG	24010	11	5861	24%	64	11710	49%	0	0	0%	15	1449	6%	11	1607	7%
OK1MG	22347	6	1371	6%	31	3664	16%	1	539	2%	5	1869	8%	2	563	3%
OK2MEU	21593	4	2042	9%	52	7390	34%	1	772	4%	11	1712	8%	3	250	1%
OK2TKE	21067	2	878	4%	54	6151	29%	0	0	0%	20	3215	15%	5	703	3%
OK2XJC	20816	7	3669	18%	55	7638	37%	2	1631	8%	15	1435	7%	11	1424	7%
OK2PHB	20362	3	1284	6%	57	5757	28%	1	772	4%	19	2541	12%	5	737	4%
OK2KOJ	19810	1	276	1%	48	4618	23%	0	0	0%	23	3278	17%	1	188	1%
OK1IAL	19060	15	2175	11%	31	3744	20%	0	0	0%	3	1268	7%	1	233	1%
OK2BFN	18624	0	0	0%	19	1932	10%	0	0	0%	19	2115	11%	1	116	1%
OK2KAJ	18488	0	0	0%	26	3126	17%	3	2035	11%	12	2713	15%	3	943	5%
OK2SAR	17129	0	0	0%	42	3550	21%	0	0	0%	12	2235	13%	2	239	1%
OK1KJD	16736	3	823	5%	50	6560	39%	0	0	0%	10	3006	18%	2	414	2%
OK2RSC	16455	2	725	4%	49	5893	36%	1	727	4%	18	1896	12%	3	463	3%
OK2UIN	15915	4	1843	12%	39	5376	34%	1	742	5%	10	1053	7%	2	367	2%
OK1KHA	15480	13	3938	25%	54	6071	39%	0	0	0%	3	729	5%	3	173	1%
OK2BEN	15440	8	3450	22%	37	4139	27%	1	716	5%	7	1330	9%	2	353	2%
OK1AXG	14809	8	3477	23%	42	5423	37%	1	807	5%	2	511	3%	2	99	1%
OK2VWM	14535	2	894	6%	60	7847	54%	0	0	0%	9	1003	7%	2	232	2%
OK1DPO	14290	3	441	3%	54	5923	41%	0	0	0%	9	3051	21%	2	272	2%
OK1AUK	13876	15	2864	21%	38	4143	30%	0	0	0%	5	1745	13%	1	188	1%

Nadšenci		PA			9A			S5			HA			YU		
		Celkem	QSO	Bodů	Podíl	QSO	Bodů	Podíl	QSO	Bodů	Podíl	QSO	Bodů	Podíl	QSO	Bodů
OK2OAJ	35696	0	0	0%	4	1926	5%	7	3135	9%	7	1888	5%	3	1779	5%
OK1AKL	34167	0	0	0%	8	4114	12%	8	3368	10%	6	2449	7%	0	0	0%
OK1VHF	33488	1	747	2%	4	2333	7%	9	3738	11%	5	2282	7%	1	700	2%
OK1RCA	33129	2	1300	4%	1	514	2%	7	2592	8%	3	1298	4%	0	0	0%
OK1DEU	31460	0	0	0%	6	3001	10%	11	4799	15%	6	2105	7%	0	0	0%
OK1SAT	30633	1	789	3%	2	966	3%	9	3398	11%	6	1864	6%	0	0	0%
OK1VAV	30620	3	1991	7%	4	2160	7%	5	2004	7%	4	1685	6%	0	0	0%
OK1VBN	30270	0	0	0%	7	3003	10%	8	2451	8%	6	2111	7%	1	659	2%
OK1TEH	27932	0	0	0%	7	4104	15%	4	1784	6%	9	4107	15%	2	1549	6%
OK1ZJB	27506	2	1169	4%	1	580	2%	4	1765	6%	1	493	2%	0	0	0%
OK1IEI	27034	0	0	0%	4	2262	8%	5	2141	8%	4	1658	6%	0	0	0%
OK1DDV/P	25555	0	0	0%	6	2833	11%	8	2800	11%	9	3247	13%	1	700	3%
OK1DRX	25025	0	0	0%	5	2633	11%	11	4592	18%	6	2877	11%	3	2033	8%
OK5QZ	24906	0	0	0%	7	3093	12%	7	2694	11%	8	2086	8%	1	625	3%
OK2QI	24117	0	0	0%	3	1586	7%	9	3931	16%	6	1935	8%	0	0	0%
OK2BSY	24088	0	0	0%	2	818	3%	6	2329	10%	6	1701	7%	1	654	3%
OK2UPG	24010	0	0	0%	1	482	2%	1	396	2%	4	996	4%	0	0	0%
OK1MG	22347	0	0	0%	7	3756	17%	11	4755	21%	5	2245	10%	2	1585	7%
OK2MEU	21593	0	0	0%	6	2901	13%	6	2691	12%	7	2117	10%	0	0	0%
OK2TKE	21067	0	0	0%	7	3099	15%	9	3196	15%	9	2672	13%	1	642	3%
OK2XJC	20816	0	0	0%	0	0	0%	3	1233	6%	2	572	3%	0	0	0%
OK2PHB	20362	0	0	0%	7	3338	16%	7	2967	15%	2	581	3%	2	1108	5%
OK2KOJ	19810	0	0	0%	9	3708	19%	8	2654	13%	11	2849	14%	3	1837	9%
OK1IAL	19060	0	0	0%	5	2806	15%	11	4858	25%	1	513	3%	0	0	0%
OK2BFN	18624	0	0	0%	11	4403	24%	6	2008	11%	11	2454	13%	8	4086	22%
OK2KAJ	18488	0	0	0%	6	2320	13%	7	2229	12%	8	2537	14%	1	636	3%
OK2SAR	17129	0	0	0%	7	3426	20%	9	3853	22%	6	1842	11%	1	491	3%
OK1KJD	16736	0	0	0%	2	797	5%	7	2193	13%	6	2118	13%	0	0	0%
OK2RSC	16455	0	0	0%	3	1148	7%	6	2062	13%	7	1712	10%	2	1183	7%
OK2UIN	15915	0	0	0%	4	1694	11%	5	1615	10%	7	1749	11%	1	616	4%
OK1KHA	15480	1	686	4%	1	534	3%	3	1219	8%	3	1131	7%	0	0	0%
OK2BEN	15440	0	0	0%	4	1796	12%	3	1016	7%	5	1459	9%	0	0	0%
OK1AXG	14809	0	0	0%	2	1004	7%	5	2124	14%	0	0	0%	0	0	0%
OK2VWM	14535	0	0	0%	2	928	6%	5	1843	13%	2	586	4%	0	0	0%
OK1DPO	14290	0	0	0%	1	572	4%	5	2151	15%	2	894	6%	0	0	0%
OK1AUK	13876	0	0	0%	1	541	4%	4	1541	11%	3	1511	11%	0	0	0%

Od krbu		DL			OK			I			OM			SP		
		Celkem	QSO	Bodů	Podíl	QSO	Bodů	Podíl	QSO	Bodů	Podíl	QSO	Bodů	Podíl	QSO	Bodů
OK1AIG	13571	3	857	6%	55	5610	41%	0	0	0%	8	2439	18%	2	132	1%
OK2VMJ	12965	4	1453	11%	53	5734	44%	0	0	0%	9	1513	12%	4	775	6%
OK1MO	12559	25	2968	24%	29	3786	30%	0	0	0%	2	898	7%	1	236	2%
OK1KBW	12413	10	3843	31%	48	5666	46%	0	0	0%	2	525	4%	3	156	1%
OK1WGW	11520	8	667	6%	48	6474	56%	0	0	0%	5	1838	16%	1	118	1%
OK1AMD	11473	6	1454	13%	48	4811	42%	1	576	5%	6	1586	14%	2	187	2%
OK1FAN	10173	5	605	6%	60	5843	57%	0	0	0%	5	1650	16%	3	654	6%
OK2UKG	10071	4	1884	19%	47	7170	71%	0	0	0%	6	305	3%	5	712	7%
OK2VX	9597	4	1489	16%	49	5133	53%	0	0	0%	7	1270	13%	4	406	4%
OK7ST	9265	2	87	1%	32	3499	38%	0	0	0%	3	1071	12%	1	89	1%
OK1VWK	8696	3	386	4%	46	5278	61%	0	0	0%	4	1349	16%	1	124	1%
OK1VSJ	8643	11	2290	26%	18	2076	24%	0	0	0%	3	1296	15%	0	0	0%
OK2FB	8335	1	475	6%	40	5865	70%	0	0	0%	11	855	10%	2	360	4%
OK1CR	7955	17	2219	28%	30	4330	54%	0	0	0%	2	819	10%	1	238	3%
OK3KK	7584	1	118	2%	38	4058	54%	0	0	0%	4	1254	17%	2	211	3%
OK1DJS	7581	7	1517	20%	31	2496	33%	0	0	0%	4	1322	17%	1	158	2%
OK2BYW	7453	0	0	0%	3	286	4%	0	0	0%	8	722	10%	1	83	1%
OK2BUS	7285	0	0	0%	44	5178	71%	0	0	0%	6	435	6%	3	227	3%
OK2ILA	7003	0	0	0%	17	2176	31%	0	0	0%	7	976	14%	1	88	1%
OK1CMA	6440	5	1529	24%	33	3704	58%	0	0	0%	1	177	3%	2	190	3%
OK1NF	6364	10	2158	34%	27	3489	55%	0	0	0%	1	398	6%	1	202	3%
OK2XKA	6174	0	0	0%	14	1102	18%	0	0	0%	12	1339	22%	0	0	0%
OK1DUB	5506	15	2723	49%	36	2504	45%	0	0	0%	0	0	0%	1	130	2%
OK6AB	5196	1	252	5%	15	1697	33%	0	0	0%	3	486	9%	0	0	0%
OK2KFK	4269	2	736	17%	3	305	7%	1	716	17%	2	373	9%	0	0	0%
OK2WZN	4203	0	0	0%	7	897	21%	0	0	0%	5	846	20%	0	0	0%
OK1KZ	3807	4	551	14%	55	2989	79%	0	0	0%	0	0	0%	2	267	7%
OK1DSA	3719	0	0	0%	13	1365	37%	0	0	0%	2	778	21%	0	0	0%
OK1VTR	3370	0	0	0%	34	2998	89%	0	0	0%	1	204	6%	3	168	5%

OK1RKZ	3266	4	447	14%	24	1984	61%	0	0	0%	0	0	0%	1	130	4%
OK1KMG	2352	0	0	0%	13	1103	47%	0	0	0%	2	691	29%	0	0	0%
OK1ULE	2352	0	0	0%	13	1103	47%	0	0	0%	2	691	29%	0	0	0%
OK1TY	2051	2	199	10%	27	1733	84%	0	0	0%	0	0	0%	1	119	6%
OK2VZK	1306	0	0	0%	8	561	43%	0	0	0%	6	600	46%	0	0	0%
OK2JJA	1054	0	0	0%	6	496	47%	0	0	0%	3	420	40%	0	0	0%
OK1VVS	946	1	69	7%	13	759	80%	0	0	0%	0	0	0%	1	118	12%
OK1MCW	217	0	0	0%	4	217	100%	0	0	0%	0	0	0%	0	0	0%

Od krbu	Celkem	PA			9A			S5			HA			YU		
		QSO	Bodů	Podíl	QSO	Bodů	Podíl	QSO	Bodů	Podíl	QSO	Bodů	Podíl	QSO	Bodů	Podíl
OK1AIG	13571	0	0	0%	2	1175	9%	1	426	3%	5	2115	16%	0	0	0%
OK2VMJ	12965	0	0	0%	1	469	4%	3	1018	8%	4	1164	9%	0	0	0%
OK1MO	12559	0	0	0%	2	1210	10%	6	2925	23%	0	0	0%	0	0	0%
OK1KBW	12413	0	0	0%	0	0	0%	2	879	7%	1	416	3%	0	0	0%
OK1WGW	11520	0	0	0%	0	0	0%	1	477	4%	3	1451	13%	0	0	0%
OK1AMD	11473	0	0	0%	1	530	5%	2	783	7%	1	384	3%	0	0	0%
OK1FAN	10173	0	0	0%	0	0	0%	1	404	4%	2	863	8%	0	0	0%
OK2UKG	10071	0	0	0%	0	0	0%	0	0	0%	0	0	0%	0	0	0%
OK2VX	9597	0	0	0%	1	427	4%	0	0	0%	0	0	0%	0	0	0%
OK7ST	9265	0	0	0%	3	1933	21%	0	0	0%	2	961	10%	1	848	9%
OK1VVK	8696	0	0	0%	0	0	0%	0	0	0%	3	1401	16%	0	0	0%
OK1VSJ	8643	0	0	0%	0	0	0%	2	852	10%	1	495	6%	0	0	0%
OK2FB	8335	0	0	0%	0	0	0%	1	293	4%	2	410	5%	0	0	0%
OK1CR	7955	0	0	0%	0	0	0%	0	0	0%	0	0	0%	0	0	0%
OK3KK	7584	0	0	0%	1	536	7%	1	417	5%	2	801	11%	0	0	0%
OK1DJS	7581	0	0	0%	1	449	6%	4	1639	22%	0	0	0%	0	0	0%
OK2BYW	7453	0	0	0%	5	2084	28%	10	3619	49%	3	659	9%	0	0	0%
OK2BUS	7285	0	0	0%	0	0	0%	2	797	11%	0	0	0%	0	0	0%
OK2ILA	7003	0	0	0%	1	523	7%	0	0	0%	2	576	8%	0	0	0%
OK1CMA	6440	0	0	0%	0	0	0%	1	349	5%	0	0	0%	0	0	0%
OK1NF	6364	0	0	0%	0	0	0%	0	0	0%	0	0	0%	0	0	0%
OK2XKA	6174	0	0	0%	3	1264	20%	0	0	0%	6	1671	27%	1	601	10%
OK1DUB	5506	0	0	0%	0	0	0%	0	0	0%	0	0	0%	0	0	0%
OK6AB	5196	0	0	0%	2	775	15%	4	1230	24%	1	325	6%	0	0	0%
OK2KFK	4269	0	0	0%	2	927	22%	2	640	15%	1	294	7%	0	0	0%
OK2WZN	4203	0	0	0%	4	1547	37%	1	228	5%	2	491	12%	0	0	0%
OK1KZ	3807	0	0	0%	0	0	0%	0	0	0%	0	0	0%	0	0	0%
OK1DSA	3719	0	0	0%	1	678	18%	2	898	24%	0	0	0%	0	0	0%
OK1VTR	3370	0	0	0%	0	0	0%	0	0	0%	0	0	0%	0	0	0%
OK1RKZ	3266	0	0	0%	1	556	17%	0	0	0%	0	0	0%	0	0	0%
OK1KMG	2352	0	0	0%	1	558	24%	0	0	0%	0	0	0%	0	0	0%
OK1ULE	2352	0	0	0%	1	558	24%	0	0	0%	0	0	0%	0	0	0%
OK1TY	2051	0	0	0%	0	0	0%	0	0	0%	0	0	0%	0	0	0%
OK2VZK	1306	0	0	0%	0	0	0%	0	0	0%	0	0	0%	0	0	0%
OK2JJA	1054	0	0	0%	0	0	0%	0	0	0%	0	0	0%	0	0	0%
OK1VVS	946	0	0	0%	0	0	0%	0	0	0%	0	0	0%	0	0	0%
OK1MCW	217	0	0	0%	0	0	0%	0	0	0%	0	0	0%	0	0	0%

Polovina výsledku

Následující tabulka ukazuje, kdy stanice udělají polovinu svých bodů. Tedy v kolik hodin si mohou říct: "tak tentokrát to vypadá na dvojnásobek bodů, co máme právě teď". Časy v UTC.

Barvy: **Špičkoví** **Závodníci** **Nadšenci** **Od krbu**

OK2KAJ	15:43:00
OK1KHA	15:58:00
OK6AB	16:36:00
OK1KRY	17:08:00
OK1VTR	17:08:00
OK2UKG	17:44:00
OK1KZ	18:14:00
OK2XJC	18:37:00
OK1RKZ	18:42:00
OK2KOJ	19:13:00
OK1KFB	19:31:00
OK1KJD	19:50:00
OK1AIG	19:57:00
OK1DDV/P	20:05:00
OK1DUB	20:05:00
OK1WGW	20:06:00
OK3KK	20:07:00
OK1AUK	20:08:00
OK1IEI	20:11:00
OK1DPO	20:17:00
OK1IA	20:35:00
OK2VMJ	20:42:00
OK1FAN	20:42:00
OK2VLT	20:43:00
OK1ZJB	20:45:00
OK5QZ	20:46:00
OK1MWW	20:52:00
OK1VBN	20:54:00
OK2PHB	21:06:00
OK1PGS	21:11:00
OK2PVF	21:24:00
OK1TI	21:25:00
OL4A	21:26:00
OK2KYC	21:33:00
OK1DJS	21:33:00
OK1RCA	21:40:00

OK2JI	21:46:00
OK1KTT	21:53:00
OK1VVS	21:54:00
OK2SAR	21:58:00
OK1ZDA	22:02:00
OK1VEI	22:07:00
OL1Z	22:08:00
OL4N	22:08:00
OK1DEU	22:10:00
OL7Q	22:17:00
OK1UGI	22:29:00
OK2UPG	22:29:00
OL9W	22:34:00
OK2KCN	22:35:00
OK1NOR	22:38:00
OK1KCB	22:39:00
OK1RAR	22:39:00
OK2TT	22:41:00
OK2KWX	22:42:00
OL4W	22:43:00
OK1AR	22:45:00
OK1XED	22:47:00
OK5Z	22:54:00
OK1AG	22:55:00
OK1FHA	22:55:00
OK1KCR	22:56:00
OK1CZ	22:58:00
OK2M	22:59:00
OK2KJT	23:01:00
OK1KNG	23:03:00
OL7D	23:03:00
OK2ER	23:03:00
OK2KJI	23:05:00
OK2TKE	23:07:00
OL4K	23:12:00
OK2KYZ	23:14:00

OK1OPT	23:16:00
OK1HWU	23:18:00
OK2VWM	23:19:00
OK2OAJ	23:21:00
OK2KGP	23:29:00
OL1B	23:32:00
OK1KLL	23:33:00
OL8R	23:38:00
OK1COM	23:41:00
OK2BUS	23:49:00
OK2KJU	23:52:00
OK2UIN	23:53:00
OK1AMD	23:59:00
OK1KFH	0:02:00
OK1KMU	0:13:00
OL7G	0:26:00
OK1FC	0:31:00
OK1ASA	0:47:00
OL1C	0:54:00
OK2KCE	1:03:00
OK1CMA	1:04:00
OK2OAS	1:07:00
OL7C	1:13:00
OK1KWP	1:17:00
OK2KGB	1:22:00
OK2KOE	2:16:00
OK2IRE	2:46:00
OL3Z	2:54:00
OK2BRX	3:25:00
OK1KDG	3:37:00
OK1MO	3:42:00
OK2R	4:05:00
OK2SLC	4:11:00
OK1DSA	4:21:00
OK1IAL	4:45:00
OK1CR	4:51:00

OK1NWD	5:30:00
OK2QI	5:41:00
OK2MEU	6:13:00
OK2BEN	6:18:00
OK2VX	6:21:00
OK2JJA	6:29:00
OK2ILA	6:30:00
OK2WZN	6:30:00
OK1VAV	6:49:00
OK2BSY	7:10:00
OK2BMU	7:13:00
OK1AKL	7:21:00
OK1MCS	7:28:00
OK2RSC	7:44:00
OK1KKD	7:51:00
OK2BYW	8:00:00
OK2VZK	8:09:00
OK2KFK	8:15:00
OK1KBW	8:21:00
OK1AXG	8:26:00
OK1SAT	8:41:00
OK1VWK	8:54:00
OK1TEH	8:58:00
OK1KJB	9:11:00
OK1TY	9:32:00
OK2FB	9:50:00
OK7ST	10:13:00
OK1DRX	10:34:00
OK1VHF	10:46:00
OK1MG	11:10:00
OK2BFN	11:14:00
OK1NF	11:32:00
OK1VSJ	11:46:00
OK2XKA	11:53:00
OK1MCW	13:12:00
OK1ULE	13:35:00
OK1KMG	13:36:00

Nejvíce stanic „Od krbu“ je na začátku a na konci. To je logické. Někteří jeli chvíli jen v sobotu, jiní chvíli jen v neděli. Nejzajímavější je střed, kde se to hemží „špičkovými“ (červenými) a „závodníky“ (oranžovými), u kterých se dá předpokládat, že jeli celých 24 hod. Největší hustota je od 22 hod. do 1 hod., střed **kolem 23 hod.** Tedy první polovinu bodů stanice udělají za prvních 9 hodin, druhou za 15 hodin.

Výtěžnost QSO – ušlé příležitosti

Zkoumal jsem, kolik % QSO bylo navázáno vzhledem k celkovému počtu dostupných stanic. Tedy např. v okruhu do 100 km se v závodě vyskytlo 120 stanic, ale udělal jsem jen 78. Výsledkem má být, o kolik spojení a bodů jsem vlastně přišel tím, že jsem neudělal všechny dostupné stanice. Samozřejmě je třeba brát v úvahu, že nad 500 km může být problém u protistanic (QRP, vertikál). Na druhé straně, dvě QRO stanice s dobrými anténami a solidním QTH se kdykoli udělají na vzdálenost 900 km. Vyzkoušeno v každém Provozáku a velkém závodě: OK2KJT – PA0PVW: 909 km.

Značka	0 - 99 km			100 - 199 km			200 - 299 km			300 - 399 km					
	Uděláno	Možnost	Úspěšnost	Uděláno	Možnost	Úspěšnost	Uděláno	Možnost	Úspěšnost	Uděláno	Možnost	Úspěšnost			
OL4A	102	187	55%	7398	13468	55%	22096	41683	53%	34598	63857	54%	61689	118155	52%
OK2M	66	138	48%	4245	9272	46%	16816	45838	37%	24850	71679	35%	49124	131336	37%
OL8R	47	72	65%	3045	4704	65%	24420	48463	50%	29922	79868	37%	45202	124522	36%
OK1KCR	73	132	55%	5031	8935	56%	18701	40827	46%	26386	60894	43%	38568	108555	36%
OL9W	80	125	64%	4552	6652	68%	14090	21413	66%	22953	49110	47%	35441	77197	46%
OK2KJT	76	134	57%	4301	7516	57%	11421	20745	55%	19319	51252	38%	32323	74773	43%
OL7C	90	153	59%	5924	10604	56%	20803	42182	49%	26820	77379	35%	44578	118222	38%
OK1AR	91	158	58%	5785	10192	57%	15306	44964	34%	22443	72125	31%	43377	112491	39%
OK1KWP	77	138	56%	5304	9649	55%	18896	39422	48%	26984	71865	38%	79	292	27%
OK1NOR	71	105	68%	4614	6964	66%	19742	37482	53%	27894	57848	48%	83	303	27%
OL1C	94	166	57%	6317	11215	56%	20325	44408	46%	23343	61522	38%	99	329	30%
OK1COM	89	160	56%	6229	11285	55%	21626	43013	50%	23781	73756	32%	98	339	29%
OL3Z	77	159	48%	4213	8759	48%	17015	38755	44%	29801	90669	33%	84	236	36%
OK1KNG	70	137	51%	4565	9032	51%	16135	43690	37%	22571	75189	30%	102	365	28%
OK1KFH	80	144	56%	4840	8715	56%	16683	45099	37%	83	296	28%	99	340	29%
OL4W	78	153	51%	5502	10766	51%	16896	35608	47%	119	347	34%	65	214	30%
OK5Z	45	94	48%	2761	5610	49%	17895	44427	40%	80	232	34%	74	324	23%
OK1MCS	45	118	38%	2523	7654	33%	11940	45436	26%	60	322	19%	14817	80354	18%
OL7Q	75	114	66%	4133	6151	67%	10846	20493	53%	76	190	40%	19057	48155	40%
OK2TT	70	117	60%	4770	8087	59%	14918	29573	50%	79	220	36%	19389	54531	36%
OK1HWU	54	87	62%	3060	5167	59%	20592	39155	53%	127	342	37%	30885	84043	37%
OK2PVF	60	96	63%	3429	5758	60%	9947	18720	53%	57	168	34%	13924	41080	34%
OL4K	43	86	50%	2234	4707	47%	16772	40882	41%	72	333	22%	17555	82549	21%
OK2KYC	70	129	54%	3908	6883	57%	10755	21539	50%	60	197	30%	15376	50079	31%
OK1OPT	80	152	53%	5231	10606	49%	11945	46382	26%	53	276	19%	13153	68914	19%
OK2KCE	63	110	57%	3514	6326	56%	7757	24229	32%	59	203	29%	14902	51527	29%
OK1ASA	48	128	38%	3061	8764	35%	13253	41278	32%	62	246	25%	15420	61274	25%
OL7G	19	38	50%	912	2023	45%	10260	37059	28%	100	382	26%	24922	95341	26%
OK2KJI	36	96	38%	2436	6600	37%	14604	43374	34%	73	271	27%	18147	68280	27%
OK1AG	27	81	33%	1824	5707	32%	12133	42844	28%	72	326	22%	18319	82187	22%
OK2KYZ	69	126	55%	3560	6492	55%	8764	21588	41%	61	214	29%	15281	54015	28%
OK1KJB	65	139	47%	4211	9047	47%	10833	38574	28%	52	338	15%	12804	84582	15%
OK1KFB	34	66	52%	1860	4101	45%	10909	41828	26%	66	349	19%	16238	85925	19%
OK1TI	75	164	46%	4707	10537	45%	15111	41317	37%	61	294	21%	14995	72851	21%
OK1FC	60	140	43%	3587	8478	42%	11122	40830	27%	71	326	22%	17232	80898	21%
OL1B	61	117	52%	3913	7956	49%	16010	35595	45%	60	222	27%	14799	54907	27%

Značka	400 - 499 km			500 - 599 km			600 - 699 km			700 - 799 km						
	QSO		Úspěšnost	QSO		Úspěšnost	QSO		Úspěšnost	QSO		Úspěšnost				
	Účtááno	Mozno		Účtááno	Mozno		Účtááno	Mozno		Účtááno	Mozno					
OL4A	181	302	60%	140	244	57%	79	146	54%	53	103	51%	39568	77329	51%	51%
OK2M	116	281	41%	111	262	42%	77	165	47%	49941	107481	46%	29	94	31%	31%
OL8R	174	382	46%	84	199	42%	56	151	37%	36255	97477	37%	14	81	17%	17%
OK1KCR	87	230	38%	95	252	38%	50	265	34%	58298	171679	34%	41	134	31%	31%
OL9W	135	327	41%	61	269	36%	55	202	28%	35265	130546	27%	47	206	23%	23%
OK2KJT	131	347	38%	59	195	27%	44	200	22%	28536	131869	22%	39	202	19%	19%
OL7C	112	303	37%	70	238	29%	25	130	19%	16319	84557	19%	15	85	18%	18%
OK1AR	114	325	35%	73	233	31%	43	156	28%	27748	100804	28%	16	96	17%	17%
OK1KWP	76	263	29%	34	242	23%	72	263	27%	46637	169204	28%	26	114	23%	22%
OK1NOR	45	206	22%	20	283	26%	38	245	16%	24663	159770	15%	30	182	16%	16%
OL1C	93	285	33%	42	255	33%	30	147	20%	19208	95102	20%	10	108	9%	9%
OK1COM	97	304	32%	43	230	32%	26	136	19%	16853	88262	19%	17	88	19%	19%
OL3Z	85	300	28%	67	266	25%	38	183	21%	24433	118352	21%	14	123	11%	11%
OK1KNG	65	277	23%	29	266	20%	35	169	21%	22592	109998	21%	12	97	12%	12%
OK1KFH	71	288	25%	31	263	19%	27	165	16%	17525	107127	16%	21	103	20%	20%
OL4W	64	284	23%	29	282	18%	32	187	17%	20254	120368	17%	17	151	11%	11%
OK5Z	62	216	29%	47	256	18%	25	268	9%	16095	174363	9%	8	133	6%	6%
OK1MCS	88	371	24%	39	251	24%	34	141	24%	21622	90165	24%	8	89	9%	9%
OL7Q	65	316	21%	43	238	18%	25	180	14%	16097	118258	14%	10	209	5%	5%
OK2TT	44	256	17%	28	199	14%	25	259	10%	16111	166789	10%	24	216	11%	11%
OK1HWU	51	248	21%	35	293	12%	27	230	12%	17164	148427	12%	8	154	5%	5%
OK2PVF	65	280	23%	47	277	17%	24	151	16%	15521	98442	16%	12	233	5%	5%
OL4K	35	237	15%	38	300	13%	25	233	11%	16085	150560	11%	28	160	18%	17%
OK2KYC	55	330	17%	35	200	18%	23	206	11%	14512	134280	11%	17	202	8%	8%
OK1OPT	69	349	20%	32	207	15%	17	147	12%	10933	94561	12%	7	92	8%	8%
OK2KCE	52	315	17%	41	218	19%	23	239	10%	14742	156479	9%	10	211	5%	5%
OK1ASA	43	235	18%	31	253	12%	24	265	9%	15762	171882	9%	12	121	10%	10%
OL7G	33	281	12%	34	283	12%	15	189	8%	9617	121304	8%	8	106	8%	7%
OK2KJI	37	241	15%	24	224	11%	25	287	9%	16173	185804	9%	7	100	7%	7%
OK1AG	38	260	15%	16	229	12%	26	248	10%	16789	158924	11%	4	107	4%	4%
OK2KYZ	61	348	18%	25	186	13%	12	213	6%	7615	138828	5%	7	221	3%	3%
OK1KJB	39	295	13%	20	259	8%	32	219	15%	20797	141260	15%	10	108	9%	9%
OK1KFB	28	257	11%	36	291	12%	18	171	11%	11626	110239	11%	5	106	5%	5%
OK1TI	34	280	12%	20	290	7%	19	168	11%	12093	108483	11%	5	120	4%	4%
OK1FC	38	278	14%	20	278	7%	14	174	8%	8983	112649	8%	7	111	6%	6%
OL1B	28	224	13%	23	251	9%	22	251	9%	14277	162976	9%	6	198	3%	3%

Značka	800 - 899 km						900 - 999 km						1000 - 1099 km						1100 - 1099 km					
	QSO			QRB			QSO			QRB			QSO			QRB			QSO			QRB		
	Uděláno	Možno	Úspěšnost	Uděláno	Možno	Úspěšnost	Uděláno	Možno	Úspěšnost	Uděláno	Možno	Úspěšnost	Uděláno	Možno	Úspěšnost	Uděláno	Možno	Úspěšnost	Uděláno	Možno	Úspěšnost			
OL4A	37	69	54%	31337	58481	54%	4	12	33%	3712	11211	33%	0	9	0%	0	9906	0%	0	2	0%	0	2233	0%
OK2M	7	26	27%	5866	21654	27%	2	23	9%	1867	21686	9%	0	6	0%	0	6410	0%	0	1	0%	0	1123	0%
OL8R	10	42	24%	8333	35241	24%	2	13	15%	1828	12481	15%	0	12	0%	0	12653	0%	0	1	0%	0	1166	0%
OK1KCR	5	65	8%	4270	54672	8%	1	25	4%	925	23506	4%	0	14	0%	0	14686	0%	0	3	0%	0	3315	0%
OL9W	23	192	12%	19488	161622	12%	2	81	2%	1947	76812	3%	0	58	0%	0	63184	0%	0	10	0%	0	11331	0%
OK2KJT	13	181	7%	10998	151615	7%	2	79	3%	1889	74720	3%	0	55	0%	0	59711	0%	0	9	0%	0	10337	0%
OL7C	13	66	20%	10967	55582	20%	0	23	0%	0	21305	0%	0	9	0%	0	10124	0%	0	2	0%	0	2271	0%
OK1AR	3	44	7%	2506	36792	7%	2	20	10%	1829	18740	10%	0	6	0%	0	6589	0%	0	1	0%	0	1169	0%
OK1KWP	5	56	9%	4153	47470	9%	1	14	7%	910	13351	7%	0	13	0%	0	13447	0%	0	1	0%	0	1124	0%
OK1NOR	13	82	16%	10882	69054	16%	3	38	8%	2779	35909	8%	1	16	6%	1037	17214	6%	0	5	0%	0	5643	0%
OL1C	7	75	9%	5892	63079	9%	0	14	0%	0	13007	0%	0	10	0%	0	10883	0%	0	2	0%	0	2231	0%
OK1COM	8	66	12%	6786	55674	12%	0	19	0%	0	17573	0%	0	9	0%	0	10043	0%	0	2	0%	0	2255	0%
OL3Z	1	34	3%	808	28541	3%	1	21	5%	904	19681	5%	0	7	0%	0	7368	0%	0	2	0%	0	2306	0%
OK1KNG	1	24	4%	860	20058	4%	1	23	4%	908	21691	4%	0	6	0%	0	6393	0%	0	1	0%	0	1119	0%
OK1KFH	1	30	3%	878	25078	4%	0	23	0%	0	21786	0%	0	4	0%	0	4395	0%	0	1	0%	0	1126	0%
OL4W	7	68	10%	5785	57211	10%	0	21	0%	0	19960	0%	0	8	0%	0	8660	0%	0	1	0%	0	1145	0%
OK5Z	6	80	8%	5113	67762	8%	0	24	0%	0	22642	0%	1	18	6%	1068	19001	6%	0	2	0%	0	2267	0%
OK1MCS	7	54	13%	5773	45395	13%	0	18	0%	0	16827	0%	0	9	0%	0	9849	0%	0	1	0%	0	1110	0%
OL7Q	11	203	5%	9269	171742	5%	2	90	2%	1814	85307	2%	0	65	0%	0	11044	0%	0	13	0%	0	14836	0%
OK2TT	5	117	4%	4183	98615	4%	3	47	6%	2838	44460	6%	0	29	0%	0	31119	0%	0	10	0%	0	11457	0%
OK1HWU	4	74	5%	3327	61901	5%	0	31	0%	0	29301	0%	0	10	0%	0	10758	0%	0	3	0%	0	3434	0%
OK2PVF	8	200	4%	6770	169878	4%	1	104	1%	949	97590	1%	0	86	0%	0	93447	0%	0	17	0%	0	19288	0%
OL4K	8	65	12%	6640	54443	12%	1	32	3%	985	30099	3%	1	11	9%	1013	11740	9%	0	3	0%	0	3412	0%
OK2KYC	9	191	5%	7596	160313	5%	0	77	0%	0	72902	0%	0	56	0%	0	60819	0%	0	8	0%	0	9079	0%
OK1OPT	4	49	8%	3280	41064	8%	1	18	6%	923	16810	5%	0	8	0%	0	8708	0%	0	1	0%	0	1185	0%
OK2KCE	8	158	5%	6644	132988	5%	0	69	0%	0	64962	0%	1	49	2%	1012	52898	2%	0	10	0%	0	11597	0%
OK1ASA	2	70	3%	1724	58896	3%	0	21	0%	0	19841	0%	0	14	0%	0	14660	0%	0	2	0%	0	2210	0%
OL7G	0	39	0%	0	32878	0%	0	16	0%	0	15213	0%	0	13	0%	0	13808	0%	0	3	0%	0	3345	0%
OK2KJI	1	72	1%	838	60620	1%	0	20	0%	0	18806	0%	0	16	0%	0	16759	0%	0	2	0%	0	2215	0%
OK1AG	3	52	6%	2444	43696	6%	0	17	0%	0	15996	0%	0	15	0%	0	15565	0%	0	1	0%	0	1106	0%
OK2KYZ	2	161	1%	1616	135605	1%	0	73	0%	0	69248	0%	0	48	0%	0	52218	0%	0	13	0%	0	15056	0%
OK1KJB	2	35	6%	1687	29562	6%	0	21	0%	0	19941	0%	0	7	0%	0	7332	0%	0	1	0%	0	1155	0%
OK1KFB	0	28	0%	0	23574	0%	0	18	0%	0	16978	0%	0	11	0%	0	11498	0%	0	1	0%	0	1158	0%
OK1TI	3	71	4%	2441	59529	4%	0	17	0%	0	16052	0%	0	7	0%	0	7666	0%	0	2	0%	0	2275	0%
OK1FC	0	28	0%	0	23437	0%	0	22	0%	0	20811	0%	0	6	0%	0	6328	0%	0	2	0%	0	2288	0%
OL1B	0	85	0%	0	71754	0%	2	43	5%	1832	40762	4%	1	18	6%	1080	19418	6%	0	4	0%	0	4592	0%

Značka	0 - 99 km						100 - 199 km						200 - 299 km						300 - 399 km					
	QSO		QRB		QSO		QRB		QSO		QRB		QSO		QRB		QSO		QRB					
	Uděláno	Možno	Uspěšnost	Uděláno	Možno	Uspěšnost	Uděláno	Možno	Uspěšnost	Uděláno	Možno	Uspěšnost	Uděláno	Možno	Uspěšnost	Uděláno	Možno	Uspěšnost	Uděláno	Možno	Uspěšnost			
OK2KJU	74	140	53%	4605	8388	55%	54	157	34%	7760	23516	33%	55	211	26%	13427	52547	26%	44	224	20%	15292	78402	20%
OK1IA	54	86	63%	2786	4643	60%	127	278	46%	18467	41610	44%	69	334	21%	16694	83557	20%	38	205	19%	13326	70812	19%
OK2KGP	50	143	35%	3308	9246	36%	50	138	36%	7013	20463	34%	56	212	26%	14279	53149	27%	42	223	19%	14924	78435	19%
OK2KCN	71	137	52%	4461	8753	51%	61	175	35%	8977	25978	35%	55	214	26%	13578	52333	26%	42	235	18%	14447	81580	18%
OK2SLC	46	95	48%	2840	6272	45%	94	282	33%	14360	43771	33%	43	214	20%	10823	54601	20%	44	279	16%	15332	98505	16%
OK2ZR	70	138	51%	4468	9195	49%	79	227	35%	12059	34911	35%	54	193	28%	13294	48075	28%	46	274	17%	15808	96134	16%
OK1IKD	62	157	39%	3665	8928	41%	60	285	21%	8591	41846	21%	38	315	12%	9465	79143	12%	37	294	13%	12855	103248	12%
OK2JI	63	136	46%	4108	9464	43%	63	204	31%	9462	31423	30%	50	211	24%	12076	52654	23%	36	298	12%	12525	106593	12%
OL7D	65	162	40%	4183	10577	40%	69	268	26%	10254	40765	25%	36	304	12%	8839	75360	12%	36	250	14%	12214	87230	14%
OK1KCB	23	62	37%	1508	3878	39%	52	289	18%	7971	43983	18%	64	358	18%	16144	90423	18%	49	335	15%	16816	118108	14%
OL1Z	17	66	26%	1242	4620	27%	73	286	26%	11006	45355	24%	56	256	22%	13388	63627	21%	39	300	13%	13483	104762	13%
OK1VEI	63	151	42%	3105	7635	41%	67	279	24%	9331	40773	23%	44	352	13%	11049	89883	12%	37	215	17%	12842	75285	17%
OK1ZDA	62	133	47%	3803	8891	43%	63	306	21%	8774	44381	20%	39	326	12%	9819	82028	12%	50	315	16%	17486	110332	16%
OK1PGS	27	74	36%	1555	4464	35%	47	329	14%	6524	48921	13%	39	307	13%	9722	75596	13%	39	361	11%	14137	126093	11%
OK1KLL	58	170	34%	3450	10506	33%	50	236	21%	7160	35344	20%	42	338	12%	10561	84853	12%	39	248	16%	13645	84995	16%
OK2KWX	50	139	36%	3149	8477	37%	41	165	25%	5868	24702	24%	38	230	17%	9459	57469	16%	28	229	12%	9953	81054	12%
OK1CZ	56	148	38%	2757	7321	38%	63	281	22%	8741	41019	21%	40	350	11%	10057	89264	11%	36	229	16%	12560	80494	16%
OK1KTT	16	57	28%	931	3535	26%	58	256	23%	8559	38832	22%	58	364	16%	14231	89446	16%	51	392	13%	17334	137027	13%
OK1XED	60	152	39%	2949	7842	38%	59	282	21%	8458	41175	21%	42	346	12%	10793	88154	12%	33	234	14%	11435	82305	14%
OK2IRE	44	105	42%	2365	6188	38%	39	129	30%	5787	19845	29%	27	159	17%	6482	39061	17%	30	226	13%	10506	79096	13%
OK1KDG	50	172	29%	2948	10599	28%	52	268	19%	7202	39776	18%	26	301	9%	6506	74963	9%	34	276	12%	11459	96070	12%
OK1KRY	46	111	41%	3004	7746	39%	58	312	19%	8631	48857	18%	44	317	14%	10978	79291	14%	23	321	7%	8082	112042	7%
OL4N	66	160	41%	4458	10649	42%	73	303	24%	10651	45412	23%	31	247	13%	7483	60487	12%	32	329	10%	11217	115847	10%
OK2BRX	47	132	36%	2736	8301	33%	40	177	23%	5696	26781	21%	35	225	16%	8836	56660	16%	22	237	9%	7801	84083	9%
OK2KGB	24	116	21%	1668	8592	19%	52	269	19%	7512	40187	19%	28	286	10%	6840	71185	10%	28	325	9%	9813	113461	9%
OK2ER	26	122	21%	1462	6680	22%	21	143	15%	3272	22011	15%	25	210	12%	6098	53283	11%	25	207	12%	8730	72514	12%
OK1NWD	36	122	30%	2290	8732	26%	46	273	17%	6989	43851	16%	38	313	12%	9505	77307	12%	44	371	12%	15192	130390	12%
OK1KMU	30	110	27%	1786	7108	25%	47	322	15%	6404	47926	13%	33	303	11%	7936	75347	11%	26	335	8%	9379	116119	8%
OK1UGI	54	153	35%	3418	10163	34%	55	301	18%	8129	46392	18%	33	284	12%	8272	71234	12%	25	333	8%	8760	115922	8%
OK1FHA	70	168	42%	4550	10813	42%	65	231	28%	9502	34636	27%	48	326	15%	12001	81312	15%	27	256	11%	9434	87186	11%
OK2KOE	56	127	44%	3070	7821	39%	40	164	24%	5905	24487	24%	38	223	17%	9742	55968	17%	21	230	9%	7277	80760	9%
OK2OAS	35	112	31%	2197	6820	32%	64	271	24%	9353	39856	23%	31	218	14%	7564	54080	14%	22	334	7%	7611	118648	6%
OK2VLT	51	117	44%	2603	6173	42%	18	134	13%	2640	20437	13%	30	211	14%	7425	53409	14%	37	208	18%	12841	73261	18%
OK2BMU	34	115	30%	1750	6233	28%	24	141	17%	3577	21502	17%	25	213	12%	6047	54082	11%	24	205	12%	8167	71851	11%
OK1MWW	40	118	34%	2445	7579	32%	55	251	22%	8024	37051	22%	31	224	14%	7363	54482	14%	21	321	7%	7343	112384	7%
OK1RAR	44	147	30%	1869	7302	26%	40	288	14%	5434	42360	13%	23	345	7%	5908	88251	7%	17	233	7%	5821	81925	7%

Značka	400 - 499 km			500 - 599 km			600 - 699 km			700 - 799 km						
	Uděláno	Možno	Úspěšnost	Uděláno	Možno	Úspěšnost	Uděláno	Možno	Úspěšnost	Uděláno	Možno	Úspěšnost				
OK2KJU	51	356	14%	22800	159655	14%	13801	90236	15%	9660	152713	6%	5227	168809	3%	
OK1IA	25	236	11%	11215	106196	11%	15382	162059	9%	3294	153720	2%	6794	125303	5%	
OK2KGP	52	358	15%	22980	161967	14%	11157	97888	11%	6382	138342	5%	8291	168670	5%	
OK2KCN	48	351	14%	20902	155358	13%	9344	105352	9%	10856	145811	7%	6554	165954	4%	
OK2SLC	35	271	13%	15376	119193	13%	13834	139293	10%	9155	141678	6%	700	136712	1%	
OK2R	38	297	13%	16650	130263	13%	9488	128097	7%	5098	143308	4%	5812	154956	4%	
OK1IKD	40	305	13%	17667	137890	13%	15056	134493	11%	6335	104622	6%	5091	88065	6%	
OK2JI	29	240	12%	13033	107457	12%	12705	119717	11%	10979	164641	7%	4613	160727	3%	
OL7D	32	282	11%	14249	126288	11%	15133	155838	10%	6992	111578	6%	2236	90099	2%	
OK1KCB	27	258	10%	12054	115457	10%	10411	151657	7%	10830	124863	9%	743	79359	1%	
OL1Z	35	270	13%	15465	120984	13%	10453	133806	8%	6842	161633	4%	2239	103297	2%	
OK1VEI	29	316	9%	12515	141524	9%	14019	146919	10%	6384	116170	5%	1465	86103	2%	
OK1ZDA	32	339	9%	14554	151434	10%	8523	118862	7%	4448	89580	5%	2202	62655	4%	
OK1PGS	45	376	12%	19798	168201	12%	6137	107849	6%	8563	96639	9%	725	64200	1%	
OK1KLL	24	311	8%	10656	140008	8%	10475	146968	7%	5958	123365	5%	7	89770	6%	
OK2KWX	26	334	8%	11638	149050	8%	11248	95224	12%	9129	162560	6%	6	4544	164222	3%
OK1CZ	30	308	10%	13175	138374	10%	8797	148913	6%	3862	110316	4%	6	4474	88818	5%
OK1KTT	12	257	5%	5374	114591	5%	6148	158851	4%	4464	107522	4%	7	82358	6%	
OK1XED	30	313	10%	13047	140437	9%	10964	143263	8%	4	171	2543	1	733	86781	1%
OK2IRE	35	282	12%	15662	128081	12%	10089	150788	7%	7	162	4494	5	3809	162282	2%
OK1KDG	31	286	11%	13798	128146	11%	12338	150433	8%	3	165	1934	1	713	90992	1%
OK1KRY	33	394	8%	14848	175207	8%	4396	110127	4%	7	131	4525	3	2218	59446	4%
OL4N	19	282	7%	8625	126821	7%	8698	148350	6%	4	144	2665	0	0	80726	0%
OK2BRX	19	309	6%	8450	137593	6%	6436	99412	6%	10	260	6580	10	7718	161676	5%
OK2KGB	21	257	8%	9331	116478	8%	4760	127080	4%	18	274	11754	3	2175	72579	3%
OK2ER	32	324	10%	14365	146036	10%	9211	114562	8%	10	229	6416	3	2368	156244	2%
OK1NWD	20	265	8%	8717	118120	7%	7156	153755	5%	3	165	1975	2	1479	75531	2%
OK1KMU	38	377	10%	17047	169124	10%	4935	105360	5%	5	144	3236	1	727	64687	1%
OK1UGI	26	340	8%	11211	153349	7%	8150	116122	7%	6	158	3832	1	707	72165	1%
OK1FHA	19	291	7%	8496	131078	6%	4241	148768	3%	5	210	3123	0	0	90555	0%
OK2KOE	22	330	7%	9902	147791	7%	4868	95217	5%	9	258	5902	3	2292	162966	1%
OK2OAS	21	217	10%	9352	96779	10%	4376	136441	3%	8	262	5148	3	2208	113922	2%
OK2VLT	23	324	7%	10532	147219	7%	4711	116476	4%	5	208	3114	2	1470	154575	1%
OK2BMU	21	321	7%	9582	144989	7%	6608	117432	6%	6	222	3844	4	2991	158272	2%
OK1MWW	13	212	6%	5816	95044	6%	5472	149522	4%	3	249	1837	2	1512	123001	1%
OK1RAR	19	306	6%	8404	137006	6%	5418	147199	4%	4	178	2441	5	3820	83834	5%

Značka	800 - 899 km			900 - 999 km			1000 - 1099 km			1100 - 1099 km					
	Uděláno	Možno	Úspěšnost	Uděláno	Možno	Úspěšnost	Uděláno	Možno	Úspěšnost	Uděláno	Možno	Úspěšnost			
OK2KJU	1	125	1%	817	105184	1%	0	60338	0%	0	45209	0%	0	11549	0%
OK1IA	2	59	3%	1660	49463	3%	2	29842	6%	0	14756	0%	0	3400	0%
OK2KGP	1	135	1%	825	113610	1%	0	71001	0%	0	49938	0%	0	17211	0%
OK2KCN	0	100	0%	0	84131	0%	0	59110	0%	0	35529	0%	0	9138	0%
OK2SLC	1	88	1%	858	74903	1%	0	35775	0%	0	24673	0%	0	6790	0%
OK2R	0	90	0%	0	76370	0%	0	41547	0%	0	24723	0%	0	10178	0%
OK1IKD	1	41	2%	878	34892	3%	0	16146	0%	0	4519	0%	0	1155	0%
OK2JI	0	100	0%	0	84642	0%	0	39673	0%	0	29867	0%	0	10271	0%
OL7D	4	74	5%	3262	61966	5%	0	16018	0%	0	8672	0%	0	2274	0%
OK1KCB	0	41	0%	0	34460	0%	0	16200	0%	0	11560	0%	0	1130	0%
OL1Z	0	79	0%	0	66839	0%	0	35615	0%	0	21504	0%	0	5641	0%
OK1VEI	0	43	0%	0	36028	0%	1	19806	5%	0	5430	0%	0	1129	0%
OK1ZDA	2	60	3%	1695	50667	3%	0	15850	0%	0	9945	0%	0	2225	0%
OK1PGS	0	40	0%	0	33618	0%	0	13365	0%	0	11623	0%	0	1169	0%
OK1KLL	0	37	0%	0	31071	0%	0	21691	0%	0	6364	0%	0	1177	0%
OK2KWX	2	112	2%	1657	94289	2%	0	56374	0%	0	36594	0%	0	11397	0%
OK1CZ	1	42	2%	862	35183	2%	0	18813	0%	0	6415	0%	0	1126	0%
OK1KTT	1	26	4%	881	22138	4%	0	16110	0%	0	11584	0%	0	1155	0%
OK1XED	1	44	2%	800	36978	2%	0	17945	0%	0	5454	0%	0	1138	0%
OK2IRE	2	202	1%	1661	171237	1%	0	95902	0%	0	90311	0%	0	18207	0%
OK1KDG	2	55	4%	1640	46338	4%	0	15013	0%	0	7590	0%	0	1164	0%
OK1KRY	0	53	0%	0	44970	0%	0	15178	0%	0	11963	0%	0	1114	0%
OL4N	3	78	4%	2587	65552	4%	0	13042	0%	0	10878	0%	0	1131	0%
OK2BRX	1	119	1%	807	100079	1%	0	52587	0%	0	36511	0%	0	10282	0%
OK2KGB	1	59	2%	841	49654	2%	0	16899	0%	0	15600	0%	0	1102	0%
OK2ER	2	173	1%	1624	145846	1%	0	65414	0%	0	54253	0%	0	13886	0%
OK1NWD	0	23	0%	0	19204	0%	0	21740	0%	0	7396	0%	0	2288	0%
OK1KMU	2	51	4%	1638	42890	4%	0	15199	0%	0	8734	0%	0	1188	0%
OK1UGI	0	42	0%	0	35261	0%	0	17038	0%	0	6559	0%	0	1165	0%
OK1FHA	0	44	0%	0	37125	0%	0	19912	0%	0	7378	0%	0	1163	0%
OK2KOE	2	122	2%	1618	102409	2%	0	61984	0%	0	38837	0%	0	12599	0%
OK2OAS	2	78	3%	1680	65867	3%	0	30945	0%	0	20133	0%	0	3390	0%
OK2VLT	0	191	0%	0	160889	0%	0	73894	0%	0	58841	0%	0	12518	0%
OK2BMU	2	180	1%	1619	152029	1%	0	68390	0%	0	54495	0%	0	11548	0%
OK1MWW	0	81	0%	0	68005	0%	0	34860	0%	0	17113	0%	0	4502	0%
OK1RAR	0	39	0%	0	32620	0%	0	20688	0%	0	5410	0%	0	1127	0%

Značka	0 - 99 km			100 - 199 km			200 - 299 km			300 - 399 km											
	Uděláno	Možno	Úspěšnost	Uděláno	Možno	Úspěšnost	Uděláno	Možno	Úspěšnost	Uděláno	Možno	Úspěšnost									
OK2OAJ	45	115	39%	2328	6233	37%	4573	21502	21%	7549	54082	14%	22	205	11%	7655	71851	11%			
OK1AKL	37	162	23%	2209	8916	25%	5151	38435	13%	4474	90355	5%	23	235	10%	8448	82629	10%			
OK1VHF	30	150	20%	1347	7577	18%	4040	39570	10%	7739	90444	9%	25	230	11%	8819	80719	11%			
OK1RCA	20	97	21%	1323	6773	20%	5911	46146	13%	4206	72605	6%	25	400	6%	8807	140248	6%			
OK1DEU	31	114	27%	1854	7241	26%	5524	47691	15%	24	233	10%	21	317	7%	7428	110319	7%			
OK1SAT	36	118	31%	2190	7444	29%	5590	41242	14%	23	218	11%	19	340	6%	6537	119903	5%			
OK1VAV	44	159	28%	2411	8945	27%	4105	38414	11%	20	354	6%	17	241	7%	6171	84469	7%			
OK1VBN	11	54	20%	770	3216	24%	5947	44595	13%	33	356	9%	18	326	6%	6086	114305	5%			
OK1TEH	18	163	11%	916	8890	10%	3042	38356	8%	16	347	5%	8	221	4%	2794	76667	4%			
OK1ZJB	23	110	21%	1386	7035	20%	4456	48138	9%	25	310	8%	17	322	5%	6064	111581	5%			
OK1IEI	48	148	32%	2238	7321	31%	5675	41019	14%	24	350	7%	11	229	5%	3798	80494	5%			
OK1DDV/P	23	129	18%	1409	9242	15%	4940	39727	12%	19	341	6%	23	316	7%	7777	110584	7%			
OK1DRX	16	150	11%	868	8006	11%	2626	41395	6%	12	346	3%	14	247	6%	4901	86788	6%			
OK5QZ	22	137	16%	1342	7929	17%	2880	23699	12%	22	213	10%	17	225	8%	5820	78771	7%			
OK2QI	35	115	30%	2252	8130	28%	5820	29611	20%	28	224	13%	22	290	4%	4185	103414	4%			
OK2BSY	49	115	43%	3026	7169	42%	7301	39682	18%	22	202	11%	13	163	3%	2848	111455	3%			
OK2UPG	39	104	38%	2112	6231	34%	3176	19135	17%	22	163	8%	20	231	9%	6787	80504	8%			
OK1MG	16	156	10%	758	8315	9%	1798	40450	4%	10	340	3%	25	250	3%	2771	87813	3%			
OK2MEU	30	116	26%	1885	7288	26%	2171	25723	8%	21	232	9%	9	236	4%	3073	83326	4%			
OK2TKE	37	143	26%	2507	9626	26%	5059	35373	14%	17	189	9%	4225	47786	9%	3816	91346	4%			
OK2XJC	43	116	37%	2230	6019	37%	2902	21461	14%	11	191	6%	2635	48264	5%	5537	75026	7%			
OK2PHB	41	132	31%	2392	8301	29%	4020	26781	15%	10	225	4%	2520	56660	4%	2753	84083	3%			
OK2KOJ	33	100	33%	1877	6253	30%	5096	41129	12%	20	214	9%	4870	54195	9%	3517	97983	4%			
OK1IAL	21	104	20%	1327	6620	20%	2616	50048	5%	11	311	4%	2698	78220	3%	755	111735	1%			
OK2BFN	19	139	14%	1078	9280	12%	3122	20558	15%	9	217	4%	2122	54758	4%	4320	77598	6%			
OK2KAJ	12	79	15%	763	5192	15%	3491	45916	8%	16	248	6%	3908	61941	6%	3453	115653	3%			
OK2SAR	27	126	21%	1405	8662	16%	2841	32250	9%	9	222	4%	2221	55281	4%	3010	107017	3%			
OK1KJD	19	74	26%	1192	4891	24%	4542	43243	11%	18	360	5%	4684	90988	5%	15	323	5%	4986	114176	4%
OK2RSC	38	133	29%	2432	8741	28%	3239	21890	15%	13	228	7%	3137	56159	6%	14	246	6%	4814	86737	6%
OK2UIN	27	140	19%	1816	8775	21%	2130	22850	9%	17	228	6%	4147	56277	7%	11	223	5%	3650	78123	5%
OK1KHA	25	97	26%	1500	5852	26%	4563	42789	11%	13	244	5%	3050	61008	5%	8	283	3%	2859	97607	3%
OK2BEN	16	102	16%	797	6236	13%	3479	42941	8%	17	229	7%	4096	56990	7%	6	348	2%	2026	122986	2%
OK1AXG	18	93	19%	1150	5340	22%	3180	42906	7%	10	262	4%	2321	65739	4%	7	267	3%	2344	91999	3%
OK2VWM	33	142	23%	1910	8846	22%	3028	25672	12%	19	221	9%	4641	54787	8%	9	241	4%	3037	85011	4%
OK1DPO	28	168	17%	1632	9760	17%	3121	39012	8%	12	329	4%	3157	82824	4%	8	249	3%	2763	86968	3%
OK1AUK	23	145	16%	1344	9633	14%	3335	47443	7%	6	271	2%	1391	67154	2%	11	358	3%	3866	124349	3%

Značka	400 - 499 km			500 - 599 km			600 - 699 km			700 - 799 km					
	Uděláno	Možno	Úspěšnost	Uděláno	Možno	Úspěšnost	Uděláno	Možno	Úspěšnost	Uděláno	Možno	Úspěšnost			
OK2OAJ	9	321	3%	4087	144989	3%	5501	117432	5%	3185	145533	2%	0	158272	0%
OK1AKL	14	298	5%	6368	133854	5%	5482	148202	4%	2	179	1%	1	123	1%
OK1VHF	15	311	5%	6747	139632	5%	2727	146728	2%	1	173	1%	622	112168	1%
OK1RCA	14	315	4%	5992	142365	4%	3671	125282	3%	5	164	3%	3219	106683	3%
OK1DEU	14	203	7%	6315	91131	7%	3729	153349	2%	0	251	0%	0	163507	0%
OK1SAT	11	201	5%	5117	90683	6%	2867	149512	2%	2	257	1%	2	136	1%
OK1VAV	13	306	4%	5881	137403	4%	5026	143069	4%	3	183	2%	3	183	2%
OK1VBN	9	270	3%	4021	120685	3%	3196	151089	2%	2	199	1%	1337	127626	1%
OK1TEH	10	317	3%	4418	142147	3%	6207	150755	4%	4	170	2%	2461	110321	2%
OK1ZJB	16	380	4%	7103	170001	4%	1749	105287	2%	0	140	0%	0	89628	0%
OK1IEI	10	308	3%	4221	138374	3%	4453	148913	3%	1	170	1%	626	110316	1%
OK1DDV/P	8	270	3%	3607	119432	3%	1663	153827	1%	1	196	1%	659	126265	1%
OK1DRX	17	307	6%	7602	137597	6%	3356	143730	2%	3	183	2%	1937	118781	2%
OK5QZ	13	350	4%	5777	156731	4%	2241	94260	2%	1	244	0%	625	157835	0%
OK2QI	7	242	3%	3053	108814	3%	2112	114490	2%	0	261	0%	0	168195	0%
OK2BSY	6	251	2%	2749	110663	2%	0	133997	0%	2	253	1%	1344	165375	1%
OK2UPG	9	299	3%	3920	137118	3%	1535	139749	1%	4	158	3%	2586	103158	3%
OK1MG	16	304	5%	7176	136240	5%	3840	141959	3%	3	171	2%	1898	110240	2%
OK2MEU	9	302	3%	3952	134462	3%	3752	102254	4%	1	265	0%	648	171136	0%
OK2TKE	11	304	4%	4818	133145	4%	0	126724	0%	1	219	0%	642	141807	0%
OK2XJC	6	330	2%	2680	150371	2%	544	114673	0%	2	202	1%	1288	132235	1%
OK2PHB	9	309	3%	4053	137593	3%	3225	99412	3%	1	260	0%	627	167570	0%
OK2KOJ	6	279	2%	2613	122475	2%	586	134356	0%	2	219	1%	1251	142163	1%
OK1IAL	17	387	4%	7573	172907	4%	2193	105119	2%	3	138	2%	1898	88701	2%
OK2BFN	12	355	3%	5213	160756	3%	2159	100517	2%	1	211	0%	610	137320	0%
OK2KAJ	8	248	3%	3658	111128	3%	544	130766	0%	3	269	1%	1965	174244	1%
OK2SAR	11	228	5%	4977	102144	5%	2675	124586	2%	0	249	0%	0	160492	0%
OK1KJD	3	255	1%	1332	113690	1%	0	151521	0%	0	202	0%	0	129411	0%
OK2RSC	2	337	1%	923	151338	1%	1183	102397	1%	0	214	0%	0	138121	0%
OK2UIN	5	354	1%	2261	157807	1%	553	98185	1%	1	232	0%	616	149734	0%
OK1KHA	4	209	2%	1730	93627	2%	1092	154023	1%	1	255	0%	686	165509	0%
OK2BEN	7	201	3%	3167	90615	3%	1159	140480	1%	0	269	0%	0	174938	0%
OK1AXG	6	210	3%	2673	93885	3%	1701	161794	1%	1	237	0%	633	153660	0%
OK2VWM	3	325	1%	1347	144483	1%	572	103730	1%	0	244	0%	0	157616	0%
OK1DPO	7	293	2%	3045	131020	2%	572	151768	0%	0	167	0%	0	107966	0%
OK1AUK	4	341	1%	1674	154260	1%	1597	113675	1%	1	164	1%	669	105722	1%

Značka	800 - 899 km						900 - 999 km						1000 - 1099 km						1100 - 1099 km					
	QSO			QRB			QSO			QRB			QSO			QRB			QSO			QRB		
	Uděláno	Možno	Úspěšnost	Uděláno	Možno	Úspěšnost	Uděláno	Možno	Úspěšnost	Uděláno	Možno	Úspěšnost	Uděláno	Možno	Úspěšnost	Uděláno	Možno	Úspěšnost	Uděláno	Možno	Úspěšnost	Uděláno	Možno	Úspěšnost
OK2OAJ	1	180	1%	818	152029	1%	0	72	0%	0	68390	0%	0	50	0%	0	54495	0%	0	10	0%	0	11548	0%
OK1AKL	0	36	0%	0	30163	0%	0	21	0%	0	19664	0%	0	7	0%	0	7382	0%	0	2	0%	0	2312	0%
OK1VHF	0	36	0%	0	30152	0%	0	22	0%	0	20619	0%	0	6	0%	0	6401	0%	0	1	0%	0	1123	0%
OK1RCA	0	29	0%	0	24445	0%	0	17	0%	0	16259	0%	0	8	0%	0	8475	0%	0	1	0%	0	1131	0%
OK1DEU	0	80	0%	0	67339	0%	0	32	0%	0	30189	0%	0	16	0%	0	17053	0%	0	5	0%	0	5590	0%
OK1SAT	0	83	0%	0	69854	0%	0	25	0%	0	23527	0%	0	18	0%	0	18923	0%	0	2	0%	0	2255	0%
OK1VAV	0	34	0%	0	28614	0%	0	20	0%	0	18798	0%	0	7	0%	0	7356	0%	0	2	0%	0	2300	0%
OK1VBN	0	43	0%	0	36219	0%	0	17	0%	0	16261	0%	0	11	0%	0	11594	0%	0	1	0%	0	1122	0%
OK1TEH	1	44	2%	859	36865	2%	0	20	0%	0	18839	0%	0	6	0%	0	6423	0%	0	1	0%	0	1125	0%
OK1ZJB	0	54	0%	0	45222	0%	0	18	0%	0	16882	0%	0	9	0%	0	9798	0%	0	2	0%	0	2298	0%
OK1IEI	0	42	0%	0	35183	0%	0	20	0%	0	18813	0%	0	6	0%	0	6415	0%	0	1	0%	0	1126	0%
OK1DDV/P	0	31	0%	0	25871	0%	0	22	0%	0	20779	0%	0	8	0%	0	8389	0%	0	1	0%	0	1158	0%
OK1DRX	0	33	0%	0	27711	0%	0	22	0%	0	20741	0%	0	5	0%	0	5370	0%	0	1	0%	0	1118	0%
OK5QZ	0	123	0%	0	103383	0%	0	66	0%	0	62200	0%	0	40	0%	0	43117	0%	0	10	0%	0	11538	0%
OK2QI	0	117	0%	0	98610	0%	0	49	0%	0	46450	0%	0	27	0%	0	29115	0%	0	10	0%	0	11454	0%
OK2BSY	0	84	0%	0	71020	0%	0	36	0%	0	33733	0%	0	22	0%	0	23364	0%	0	3	0%	0	3426	0%
OK2UPG	0	200	0%	0	169511	0%	0	106	0%	0	99723	0%	0	77	0%	0	84018	0%	0	17	0%	0	19288	0%
OK1MG	1	41	2%	803	34577	2%	0	20	0%	0	18909	0%	0	4	0%	0	4467	0%	0	1	0%	0	1142	0%
OK2MEU	0	123	0%	0	103480	0%	0	60	0%	0	56509	0%	0	33	0%	0	35629	0%	0	11	0%	0	12533	0%
OK2TKE	0	96	0%	0	81579	0%	0	41	0%	0	38690	0%	0	27	0%	0	28866	0%	0	9	0%	0	10236	0%
OK2XJC	1	197	1%	838	165954	1%	0	83	0%	0	78552	0%	0	58	0%	0	63215	0%	0	10	0%	0	11381	0%
OK2PHB	0	119	0%	0	100079	0%	0	56	0%	0	52587	0%	0	34	0%	0	36511	0%	0	9	0%	0	10282	0%
OK2KOJ	0	89	0%	0	75634	0%	0	38	0%	0	35728	0%	0	24	0%	0	25653	0%	0	7	0%	0	7894	0%
OK1IAL	0	55	0%	0	46332	0%	0	17	0%	0	16092	0%	0	9	0%	0	9860	0%	0	1	0%	0	1108	0%
OK2BFN	0	142	0%	0	119109	0%	0	78	0%	0	73832	0%	0	47	0%	0	51063	0%	0	15	0%	0	17255	0%
OK2KAJ	0	71	0%	0	59829	0%	0	24	0%	0	22465	0%	0	17	0%	0	17898	0%	0	2	0%	0	2236	0%
OK2SAR	0	99	0%	0	83539	0%	0	45	0%	0	42660	0%	0	23	0%	0	24728	0%	0	9	0%	0	10213	0%
OK1KJD	0	38	0%	0	31980	0%	0	17	0%	0	16160	0%	0	11	0%	0	11499	0%	0	1	0%	0	1135	0%
OK2RSC	0	112	0%	0	93992	0%	0	72	0%	0	67895	0%	0	36	0%	0	39067	0%	0	12	0%	0	13663	0%
OK2UIN	0	109	0%	0	91740	0%	0	66	0%	0	62148	0%	0	36	0%	0	38877	0%	0	10	0%	0	11439	0%
OK1KHA	0	78	0%	0	65376	0%	0	33	0%	0	31007	0%	0	16	0%	0	17018	0%	0	5	0%	0	5599	0%
OK2BEN	0	75	0%	0	63133	0%	0	26	0%	0	24378	0%	0	17	0%	0	17867	0%	0	2	0%	0	2246	0%
OK1AXG	1	73	1%	807	61211	1%	0	32	0%	0	30000	0%	0	16	0%	0	16965	0%	0	5	0%	0	5585	0%
OK2VWM	0	110	0%	0	92621	0%	0	56	0%	0	52550	0%	0	34	0%	0	36454	0%	0	8	0%	0	9152	0%
OK1DPO	0	50	0%	0	41884	0%	0	20	0%	0	18834	0%	0	5	0%	0	5516	0%	0	1	0%	0	1150	0%
OK1AUK	0	34	0%	0	28649	0%	0	20	0%	0	19136	0%	0	4	0%	0	4484	0%	0	1	0%	0	1149	0%

Značka	0 - 99 km			100 - 199 km			200 - 299 km			300 - 399 km					
	Uděláno	Možno	Úspěšnost	Uděláno	Možno	Úspěšnost	Uděláno	Možno	Úspěšnost	Uděláno	Možno	Úspěšnost			
OK1AIG	28	150	19%	1602	9750	16%	3403	36464	9%	2750	86839	3%	2477	74040	3%
OK2VMJ	29	111	26%	1690	6757	25%	4914	40885	12%	2976	52828	6%	2506	119791	2%
OK1IMO	28	121	23%	1645	7743	21%	2152	47255	5%	1839	87498	2%	1466	111185	1%
OK1KBW	21	98	21%	1440	5554	26%	3645	41020	9%	1627	83114	2%	1053	75037	1%
OK1WGW	26	169	15%	1651	11257	15%	3002	42410	7%	10	248	4%	1663	109103	2%
OK1AMD	31	166	19%	2009	10255	20%	2728	36984	7%	15	334	4%	1085	76613	1%
OK1FAN	38	156	24%	1724	8315	21%	3076	40450	8%	7	340	2%	2340	87813	3%
OK2UKG	32	129	25%	1798	6991	26%	1330	21506	6%	8	192	4%	3397	77601	4%
OK2VX	25	114	22%	1371	7747	18%	4043	36361	11%	8	217	4%	750	104080	1%
OK7ST	21	164	13%	1412	10537	13%	1420	41317	3%	5	294	2%	1	262	0%
OK1VWK	27	163	17%	1333	9179	15%	2070	39256	5%	5	332	2%	8	265	3%
OK1VSJ	15	102	15%	960	6510	15%	1120	50163	2%	4	301	1%	4	332	1%
OK2FB	28	119	24%	1688	7791	22%	1900	21906	9%	10	232	4%	5	249	2%
OK1CR	21	109	19%	1372	7166	19%	2270	49123	5%	9	316	3%	5	312	2%
OK3KK	21	174	12%	1313	10760	12%	2705	36403	7%	4	339	1%	3	214	1%
OK1DJS	22	164	13%	1244	9017	14%	1471	38071	4%	7	358	2%	1738	91151	2%
OK2BYW	8	135	6%	554	7898	7%	537	20736	3%	3	196	2%	659	49683	1%
OK2BUS	32	137	23%	1631	7643	21%	1752	20322	9%	7	216	3%	1793	54196	3%
OK2ILA	12	111	11%	717	6145	12%	1158	24679	5%	4	204	2%	959	51627	2%
OK1CMA	18	150	12%	1275	10329	12%	2368	39909	6%	7	244	3%	1636	61120	3%
OK1NF	17	127	13%	1040	8563	12%	1370	47933	3%	7	267	3%	1635	65302	3%
OK2XKA	15	102	15%	927	6429	14%	1506	41002	4%	5	202	2%	1180	51432	2%
OK1DUB	31	153	20%	1724	8140	21%	2288	40871	6%	5	332	2%	1193	83694	1%
OK6AB	6	92	7%	328	5663	6%	1879	45443	4%	4	224	2%	951	56671	2%
OK2KFK	2	102	2%	136	6236	2%	4	294	1%	3	229	1%	782	56990	1%
OK2WZN	3	67	4%	156	4814	3%	1572	45802	3%	4	260	2%	928	64692	1%
OK1KZ	46	151	30%	1919	7635	25%	1888	40773	5%	0	352	0%	0	89883	0%
OK1DSA	8	167	5%	412	10452	4%	389	40759	1%	1	277	0%	231	67816	0%
OK1VTR	24	105	23%	1270	6032	21%	12	285	4%	2	278	1%	411	70193	1%
OK1RKZ	18	153	12%	1132	8140	14%	12	280	4%	0	332	0%	0	83694	0%
OK1KMG	7	165	4%	379	9420	4%	6	261	2%	0	333	0%	2	218	1%
OK1ULE	7	165	4%	379	9420	4%	6	261	2%	0	333	0%	2	218	1%
OK1ITY	20	147	14%	878	7302	12%	1173	42360	3%	0	345	0%	0	88251	0%
OK2VZK	10	128	8%	661	7712	9%	645	25265	3%	0	222	0%	0	56070	0%
OK2JJA	4	133	3%	259	9195	3%	6	208	3%	0	217	0%	0	53832	0%
OK1VVS	12	169	7%	605	11257	5%	3	284	1%	0	264	0%	0	64570	0%
OK1MCW	4	125	3%	217	7804	3%	0	277	0%	0	261	0%	0	66185	0%

Značka	400 - 499 km			500 - 599 km			600 - 699 km			700 - 799 km									
	Uděláno	Možno	Úspěšnost	Uděláno	Možno	Úspěšnost	Uděláno	Možno	Úspěšnost	Uděláno	Možno	Úspěšnost							
OK1AIG	5	285	2%	2164	130683	2%	574	150405	0%	601	126433	0%	0	151	0%	0	112585	0%	
OK2VMJ	2	216	1%	879	96183	1%	0	138780	0%	0	170446	0%	0	151	0%	0	111871	0%	
OK1IMO	8	332	2%	3724	148496	3%	1113	116454	1%	1	133	1%	620	85923	1%	0	59162	0%	
OK1KBW	8	228	4%	3516	103126	3%	1	161684	0%	1	236	0%	603	152226	0%	0	127750	0%	
OK1WGW	5	293	2%	2262	131614	2%	1	16082	0%	0	151	0%	0	97674	0%	0	88465	0%	
OK1AMD	2	292	1%	810	132714	1%	2	1106	142459	1%	0	220	0%	0	142128	0%	0	98884	0%
OK1FAN	3	304	1%	1267	136240	1%	0	141959	0%	0	171	0%	0	110240	0%	0	89852	0%	
OK2JUG	2	336	1%	956	153340	1%	1	581	109174	1%	0	202	0%	0	131986	0%	0	150912	0%
OK2VX	2	225	1%	890	100315	1%	0	247	0%	1	253	0%	617	164089	0%	0	150490	0%	
OK7ST	3	280	1%	1362	125204	1%	0	290	0%	3	168	2%	1933	108483	2%	1	89446	1%	
OK1VWK	2	300	1%	878	134487	1%	1	266	0%	0	162	0%	0	104402	0%	0	90559	0%	
OK1VSJ	9	393	2%	4109	176107	2%	0	183	0%	0	141	0%	0	90442	0%	0	61673	0%	
OK2FB	1	334	0%	475	151248	0%	0	180	0%	0	211	0%	0	136152	0%	0	170930	0%	
OK1CR	1	393	0%	444	174867	0%	0	197	0%	0	137	0%	0	88269	0%	0	59950	0%	
OK3KK	2	318	1%	839	143503	1%	1	268	0%	0	177	0%	0	114202	0%	0	100822	0%	
OK1DJS	3	305	1%	1301	137103	1%	0	272	0%	0	175	0%	0	113528	0%	0	91161	0%	
OK2BYW	7	345	2%	2968	156936	2%	0	200	0%	0	202	0%	0	132129	0%	0	150449	0%	
OK2BUS	1	353	0%	424	160008	0%	0	176	0%	0	224	0%	0	145624	0%	0	166243	0%	
OK2ILA	0	316	0%	0	141461	0%	1	212	0%	0	246	0%	0	161055	0%	0	160044	0%	
OK1CMA	1	226	0%	448	102279	0%	0	264	0%	0	255	0%	0	165186	0%	0	109798	0%	
OK1NF	1	353	0%	491	158478	0%	0	211	0%	0	158	0%	0	101976	0%	0	67212	0%	
OK2XKA	3	298	1%	1264	131385	1%	0	226	0%	1	222	0%	601	143882	0%	0	151557	0%	
OK1DUB	0	299	0%	0	134096	0%	0	269	0%	0	165	0%	0	106880	0%	0	85527	0%	
OK6AB	1	228	0%	427	100999	0%	0	249	0%	0	265	0%	0	172030	0%	0	103530	0%	
OK2KFK	3	201	1%	1408	90615	2%	0	257	0%	0	269	0%	0	174938	0%	1	94514	1%	
OK2WZN	1	281	0%	434	126036	0%	0	242	0%	0	239	0%	0	155443	0%	0	104514	0%	
OK1KZ	0	316	0%	0	141524	0%	0	269	0%	0	179	0%	0	116170	0%	0	86103	0%	
OK1DSA	3	292	1%	1301	131349	1%	0	270	0%	1	156	1%	678	100593	1%	0	92559	0%	
OK1VTR	0	209	0%	0	94024	0%	0	302	0%	0	236	0%	0	153003	0%	0	126947	0%	
OK1RKZ	0	299	0%	0	134096	0%	1	269	0%	0	165	0%	0	106880	0%	0	85527	0%	
OK1KMG	0	318	0%	0	142852	0%	1	275	0%	0	177	0%	0	114820	0%	0	92781	0%	
OK1ULE	0	318	0%	0	142852	0%	1	275	0%	0	177	0%	0	114820	0%	0	92781	0%	
OK1ITY	0	306	0%	0	137006	0%	0	270	0%	0	178	0%	0	115500	0%	0	83834	0%	
OK2VZK	0	334	0%	0	149301	0%	0	174	0%	0	255	0%	0	164930	0%	0	167594	0%	
OK2JJA	0	227	0%	0	101614	0%	0	231	0%	0	244	0%	0	157514	0%	0	159288	0%	
OK1WS	0	293	0%	0	131614	0%	0	266	0%	0	151	0%	0	97674	0%	0	88465	0%	
OK1MCW	0	214	0%	0	97116	0%	0	283	0%	0	244	0%	0	158379	0%	0	121540	0%	

Značka	800 - 899 km						900 - 999 km						1000 - 1099 km						1100 - 1099 km					
	QSO			QRB			QSO			QRB			QSO			QRB			QSO			QRB		
	Uděláno	Možno	Úspěšnost	Uděláno	Možno	Úspěšnost	Uděláno	Možno	Úspěšnost	Uděláno	Možno	Úspěšnost	Uděláno	Možno	Úspěšnost	Uděláno	Možno	Úspěšnost	Uděláno	Možno	Úspěšnost	Uděláno	Možno	Úspěšnost
OK1AIG	0	61	0%	0	51299	0%	0	20826	0%	0	8608	0%	0	1	0%	0	1124	0%	0	1	0%	0	1124	0%
OK2VMJ	0	78	0%	0	65945	0%	0	30964	0%	0	20150	0%	0	2	0%	0	2292	0%	0	2	0%	0	2292	0%
OK1IMO	0	60	0%	0	50853	0%	0	21441	0%	0	11167	0%	0	2	0%	0	2269	0%	0	2	0%	0	2269	0%
OK1KBW	0	52	0%	0	43887	0%	0	29009	0%	0	12706	0%	0	3	0%	0	3394	0%	0	3	0%	0	3394	0%
OK1WGW	0	67	0%	0	56635	0%	0	11181	0%	0	10785	0%	0	2	0%	0	2313	0%	0	2	0%	0	2313	0%
OK1AMD	0	48	0%	0	40494	0%	0	21741	0%	0	7459	0%	0	1	0%	0	1169	0%	0	1	0%	0	1169	0%
OK1FAN	0	41	0%	0	34577	0%	0	18909	0%	0	4467	0%	0	1	0%	0	1142	0%	0	1	0%	0	1142	0%
OK2JUG	0	187	0%	0	157037	0%	0	74810	0%	0	61940	0%	0	8	0%	0	9083	0%	0	8	0%	0	9083	0%
OK2VX	0	87	0%	0	73331	0%	0	42553	0%	0	21508	0%	0	6	0%	0	6820	0%	0	6	0%	0	6820	0%
OK7ST	1	71	1%	848	59529	1%	0	16052	0%	0	7666	0%	0	2	0%	0	2275	0%	0	2	0%	0	2275	0%
OK1VWK	0	44	0%	0	37124	0%	0	17975	0%	0	4499	0%	0	1	0%	0	1150	0%	0	1	0%	0	1150	0%
OK1VSJ	0	55	0%	0	46305	0%	0	14289	0%	0	9794	0%	0	2	0%	0	2296	0%	0	2	0%	0	2296	0%
OK2FB	0	122	0%	0	102602	0%	0	67168	0%	0	44428	0%	0	13	0%	0	14879	0%	0	13	0%	0	14879	0%
OK1CR	0	54	0%	0	45687	0%	0	15140	0%	0	10905	0%	0	1	0%	0	1112	0%	0	1	0%	0	1112	0%
OK3KK	0	51	0%	0	42680	0%	0	18721	0%	0	8505	0%	0	1	0%	0	1135	0%	0	1	0%	0	1135	0%
OK1DJS	0	37	0%	0	30996	0%	0	19653	0%	0	7394	0%	0	1	0%	0	1118	0%	0	1	0%	0	1118	0%
OK2BYW	0	179	0%	0	150218	0%	0	74834	0%	0	60838	0%	0	10	0%	0	11340	0%	0	10	0%	0	11340	0%
OK2BUS	0	151	0%	0	127212	0%	0	65252	0%	0	54055	0%	0	14	0%	0	16193	0%	0	14	0%	0	16193	0%
OK2ILA	0	147	0%	0	123928	0%	0	63175	0%	0	49665	0%	0	11	0%	0	12744	0%	0	11	0%	0	12744	0%
OK1CMA	0	59	0%	0	49754	0%	0	25467	0%	0	12665	0%	0	2	0%	0	2220	0%	0	2	0%	0	2220	0%
OK1NF	0	39	0%	0	32772	0%	0	17213	0%	0	6543	0%	0	1	0%	0	1163	0%	0	1	0%	0	1163	0%
OK2XKA	0	89	0%	0	75987	0%	0	39571	0%	0	27891	0%	0	8	0%	0	9092	0%	0	8	0%	0	9092	0%
OK1DUB	0	38	0%	0	31942	0%	0	20677	0%	0	4472	0%	0	1	0%	0	1144	0%	0	1	0%	0	1144	0%
OK6AB	0	76	0%	0	64448	0%	0	25378	0%	0	19059	0%	0	2	0%	0	2272	0%	0	2	0%	0	2272	0%
OK2KFK	0	75	0%	0	63133	0%	0	24378	0%	0	17867	0%	0	2	0%	0	2246	0%	0	2	0%	0	2246	0%
OK2WZN	0	78	0%	0	65959	0%	0	32770	0%	0	21432	0%	0	4	0%	0	4528	0%	0	4	0%	0	4528	0%
OK1KZ	0	43	0%	0	36028	0%	0	19806	0%	0	5430	0%	0	1	0%	0	1129	0%	0	1	0%	0	1129	0%
OK1DSA	0	60	0%	0	50631	0%	0	14120	0%	0	7656	0%	0	2	0%	0	2277	0%	0	2	0%	0	2277	0%
OK1VTR	0	60	0%	0	50621	0%	0	25246	0%	0	15775	0%	0	2	0%	0	2259	0%	0	2	0%	0	2259	0%
OK1RKZ	0	38	0%	0	31942	0%	0	20677	0%	0	4472	0%	0	1	0%	0	1144	0%	0	1	0%	0	1144	0%
OK1KMG	0	47	0%	0	39356	0%	0	18772	0%	0	7462	0%	0	1	0%	0	1130	0%	0	1	0%	0	1130	0%
OK1ULE	0	47	0%	0	39356	0%	0	18772	0%	0	7462	0%	0	1	0%	0	1130	0%	0	1	0%	0	1130	0%
OK1TY	0	39	0%	0	32620	0%	0	20688	0%	0	5410	0%	0	1	0%	0	1127	0%	0	1	0%	0	1127	0%
OK2VZK	0	119	0%	0	100140	0%	0	61118	0%	0	38857	0%	0	11	0%	0	12600	0%	0	11	0%	0	12600	0%
OK2JJA	0	99	0%	0	83583	0%	0	41670	0%	0	25739	0%	0	9	0%	0	10219	0%	0	9	0%	0	10219	0%
OK1VVS	0	67	0%	0	56635	0%	0	11181	0%	0	10785	0%	0	2	0%	0	2313	0%	0	2	0%	0	2313	0%
OK1MCW	0	59	0%	0	49919	0%	0	25409	0%	0	13740	0%	0	2	0%	0	2237	0%	0	2	0%	0	2237	0%

Závěr

VKV závody jsou v OK **velmi populární**. Téměř 300 OK stanic udělalo alespoň 2 QSO, deník však poslalo k vyhodnocení jen 145 stanic. Námět na zamyšlení pro vyhledávatele.

Hustota stanic v OK je velmi vysoká. Vzhledem k snadné dostupnosti koncových stupňů s velkými výkony nastává problém s QRM. Opět námět na zamyšlení. Jak zvýšit kvalitu signálů? Jak zlepšit odolnosti přijímačů? Je dost odborných a praktických článků (web, časopis)? Je dost možností si nechat změřit zařízení (např. Mikrovlnné setkání Tři studny, UHF setkání ve Frenštátě)? Mají stanice dostatek informací? Neutíkají zbytečně z dvoumetru jen kvůli tomu, že v závodě zapnou TCVR a přes kliky nic neslyší?

Co takhle zauvažovat o **QRP kategorii**? Obávám se však, že SSB úsek 144.150 do 144.400 je pro všechny úzký. Silné stanice se usadí a +- několik kHz (ideálně) nejde nic udělat. Nejsme v tom ale v Evropě sami. Kolik stanic je v DL, I, S5 a 9A? Nestálo by za úvahu přidat alespoň 5x ročně na 24 hod. do velkých závodů 200 kHz, kde **144.400 – 144.600** by bylo jen pro QRP stanice?

Nebo se zaměřit jiným směrem. Co pro stanice od krbu udělat **6 hod. kategorii**? Prostě by si vybrali libovolný 6 hod. úsek a v něm by dělali spojení. Podle deníků se spouště stanic zjevně nechce, nebo nemohou, jet celých 24 hod.

Z několika statistik vyplývá, že **nejvíce stanic a bodů je bezkonkurenčně v DL.**

Ze závěrečné tabulky jasně plyne, že každá stanice má velké rezervy v tom, kolik stanic neudělala. Jistě nelze předpokládat 100 úspěšnost, ale i na krátkých vzdálenostech zbývá spousta neudělaných stanic. Výjimečně se jeví stanice OL4A, která až do 900 km udělala více než polovinu dostupných stanic.

Kontakt

Dotazy, připomínky a náměty prosím na ok2pin@qsl.net.